

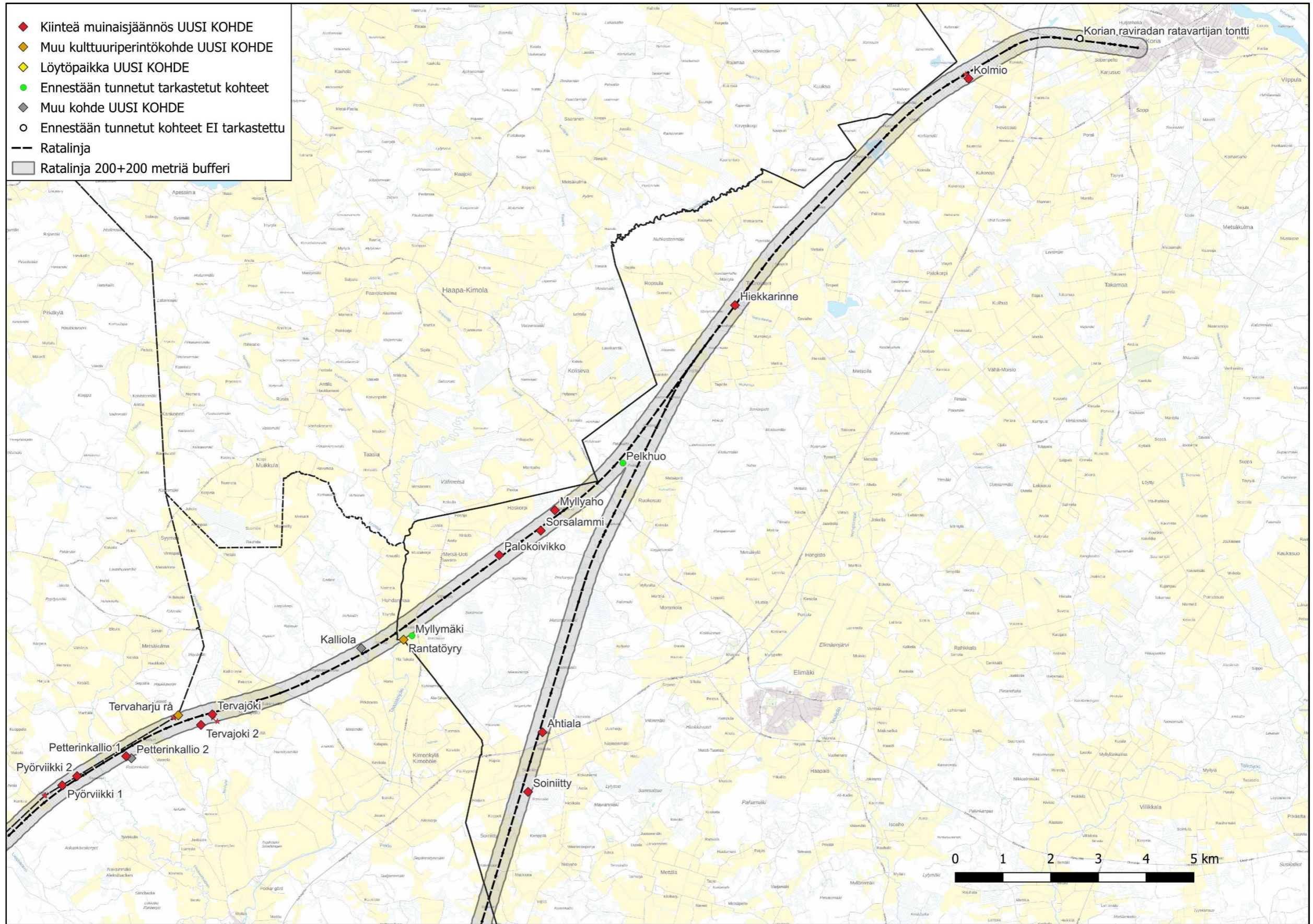
## Liite 5. Kohdekuvaukset Lapinjärvi ja Myrskylä

### Sisällys

#### Kohteet kartalla

Kouvola Ahtiala, UUSI KOHDE .....	1
Kouvola Hiekkarinne, UUSI KOHDE - .....	4
Kouvola Kolmio, UUSI KOHDE .....	7
Kouvola Korian raviradan ratakartijan tontti, mj-tunnus 1000043303 .....	11
Kouvola Myllyaho, UUSI KOHDE .....	13
Kouvola Myllymäki, mj-tunnus 44010003 .....	16
Kouvola Palokoivikko, UUSI KOHDE.....	19
Kouvola Pelkhuo, mj-tunnus 1000007871 .....	22
Kouvola/Lapinjärvi, Rantatöyry, UUSI KOHDE .....	24
Kouvola Soiniitty, UUSI KOHDE.....	27
Kouvola Sorsalammi, UUSI KOHDE -.....	29

- ◆ Kiinteä muinaisjäännös UUSI KOHDE
- ◆ Muu kulttuuriperintökohde UUSI KOHDE
- ◆ Löytöpaikka UUSI KOHDE
- Ennestään tunnetut tarkastetut kohteet
- ◆ Muu kohde UUSI KOHDE
- Ennestään tunnetut kohteet EI tarkastettu
- Ratalinja
- ▭ Ratalinja 200+200 metriä bufferi



## Kouvola Ahtiala, UUSI KOHDE

<b>Muinaisjäännöstyyppi:</b>	työ- ja valmistuspaikat	<b>Alatyyppi:</b>	tervahaudat
<b>Lukumäärä:</b>	1	<b>Ajoitus:</b>	historiallinen
<b>Laji:</b>	kiinteä muinaisjäännös	<b>Tarkenne:</b>	-
<b>ETRS-TM35FIN:</b>	P: 6731082 I: 464758, Z: alin 32,5m mpy. ylin 50m mpy.		
<b>Koord. selite:</b>	GPS-mittaus kuopan kohdalta		

### **Muinaisjäännösrekisterin kuvaus:**

Uusi kohde, ei aiempaa kuvausta.

### **Inventointihavainnot:**

Alueelta huomattiin valmisteluvaiheessa useita Lidar-havainnoja, maastotarkastuksessa yksi anomaliaista osoittautui todennäköisesti tervahaudaksi. Muut olivat kuoppia, joiden luonne ei selvinnyt. Kohde sijaitsee reilu 200 m valtatieltä 6 sekametsässä lähellä pellonreunaa

Kohde on 1 m syvä kuoppa, joka vallien kanssa on 7x7m kokoinen. Kyseessä on todennäköisesti tervahauta, mutta voisi olla myös kellarikuoppa. Vallissa oleva aukko on joko juoksutusaukko tai oviaukko. Maakairassa havaittiin hiiltä, mikä viittaisi enempi tervahaudan funktioon.

Pääkohteelle arvioitu aluerajaus GPS-mittauksen ja Lidarin perusteella, varoalue noin 2 metriä.

Alakohde A, syvä kuoppa P: 6731078 I: 464840

Syvä kuoppa pellon reunassa.

Alakohde B: matala kuoppa P: 6731265 I: 464586

Kivisessä maastossa 0,5 m syvä soikea vallillinen kaivettu kuoppa, 10 m luoteeseen kivikasa, joka on mahdollisesti kaivettu kuopasta.

**Tarkastuspäivä:** 10.10.2024, Laitinen Antti & Seppä Johanna

**Digikuvat:** AKDG7528:45-46

**Löydöt:** -

**Aiemmat löydöt:** -

**Aiemmat tutkimukset:**



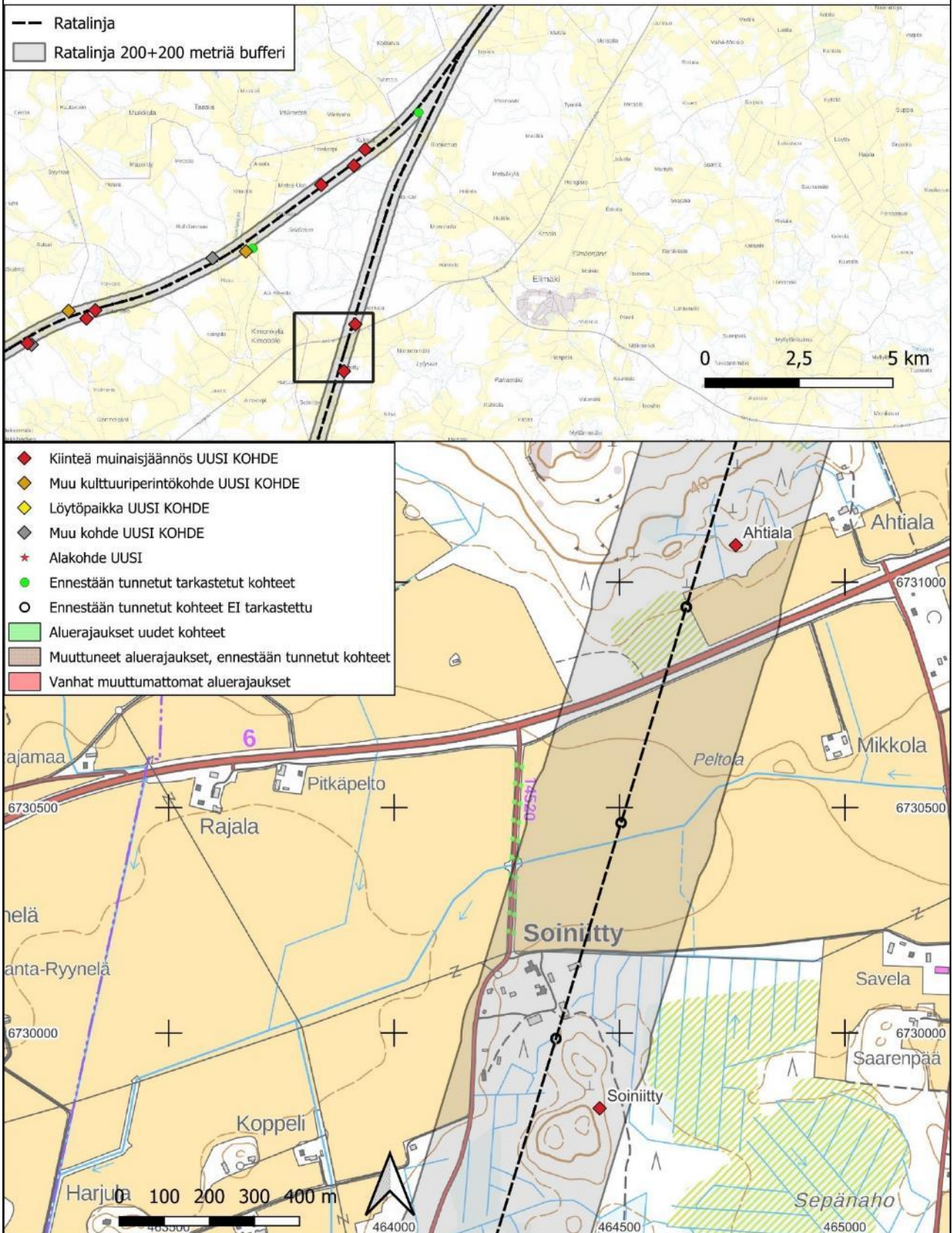
*Kouvola Ahtiala. Kuoppa pellon laidassa, alakohde A. Kuva pohjoisesta. (AKDG7529:45)*



*Kouvola Ahtiala. Pääkohde, maakuoppa. Kuva etelästä. (AKDG7529:46)*

## Itärata. Linjavaihtoehtojen arkeologinen inventointi 2024

Kouvola, Ahtiala, kiinteä muinaisjäännös, työ- ja valmistuspaikat, tervahaudat, historiallinen, UUSI KOHDE  
 Kouvola, Soiniitty, kiinteä muinaisjäännös, työ- ja valmistuspaikat, hiilimiilut, historiallinen, UUSI KOHDE



**Kouvola Hiekkarinne, UUSI KOHDE -****Muinaisjäännöstyyppi:** työ- ja valmistuspaikat**Alatyyppi:** hiilimiilut**Lukumäärä:** 2**Ajoitus:** historiallinen**Laji:** kiinteä muinaisjäännös**Tarkenne:****ETRS-TM35FIN:** P: 6740029 I: 468793, Z: 55 m mpy.**Koord. selite:** koordinaatit (Gps-mittaus ±5 metriä)**Muinaisjäännösrekisterin kuvaus:**

Uusi kohde, ei aiempaa kuvausta.

**Inventointihavainnot:**

Kohde tarkastettiin Lidar-havainnon takia. Kohde sijaitsee Teuroisissa Ropsulanojan pohjoispuolisella hiekkaharjulla. Maasto on etelään laskevaa metsärinnettä. Lähin osoite on Saviantie 39b. Paikalla on kaksi hiekkamaahan kaivettua pyöreää kuoppaa. Itäisempi niistä on kooltaan 4 x 3 metriä ja siinä on runsaasti hiiltä. Läntisempi kuoppa on pienempi. Läntisen kuopan koordinaatit P: 6740015 I: 468830. Ropsulanojasta tarkastettiin myös myllynpaikka, katso kohde Kouvola Purola.

**Tarkastuspäivä:** 10.10.2024 Johanna Seppä ja Antti Laitinen**Digikuvat:** AKDG7529:54–55**Löydöt:** -**Aiemmat löydöt:** -**Aiemmat tutkimukset:** -

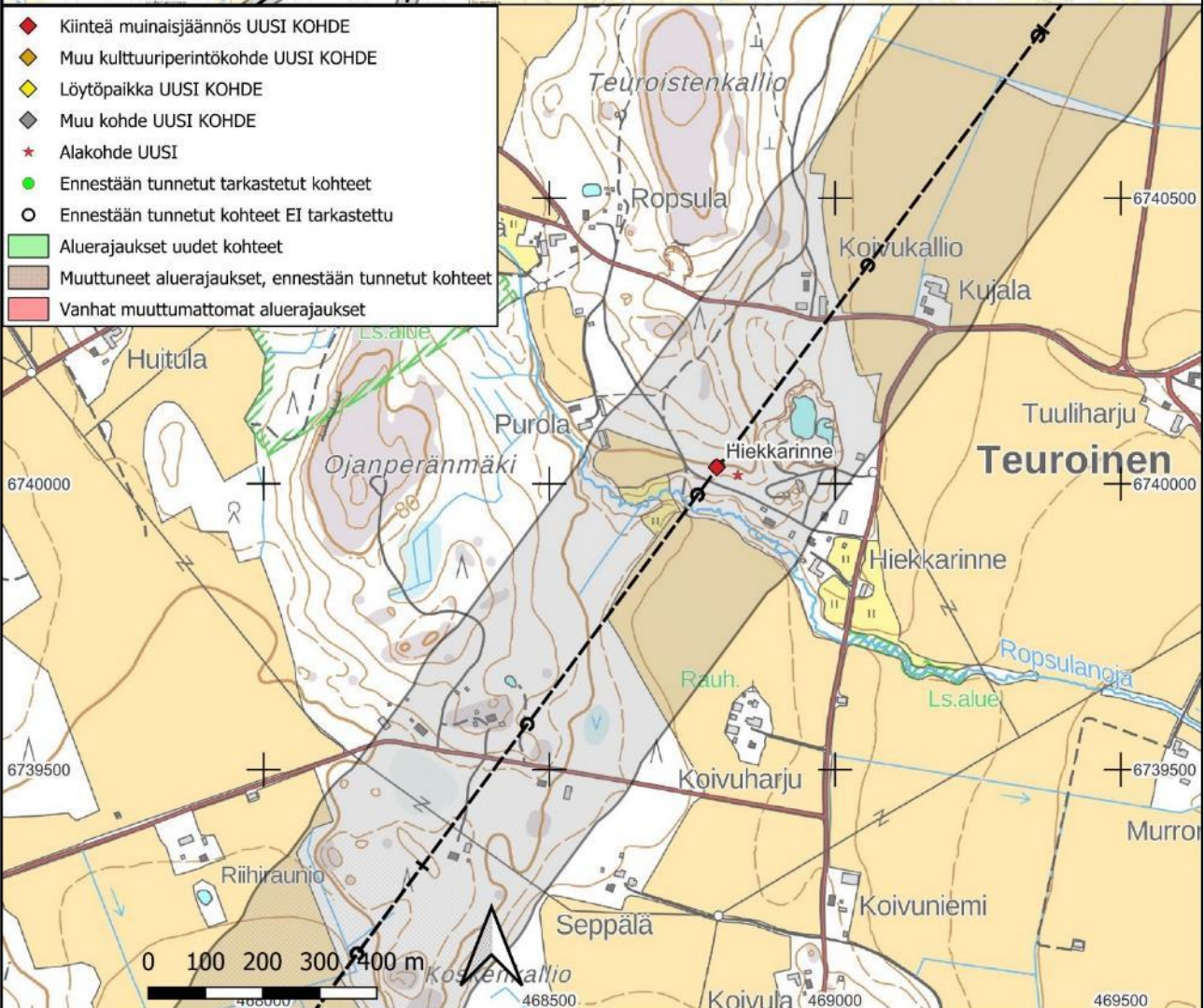
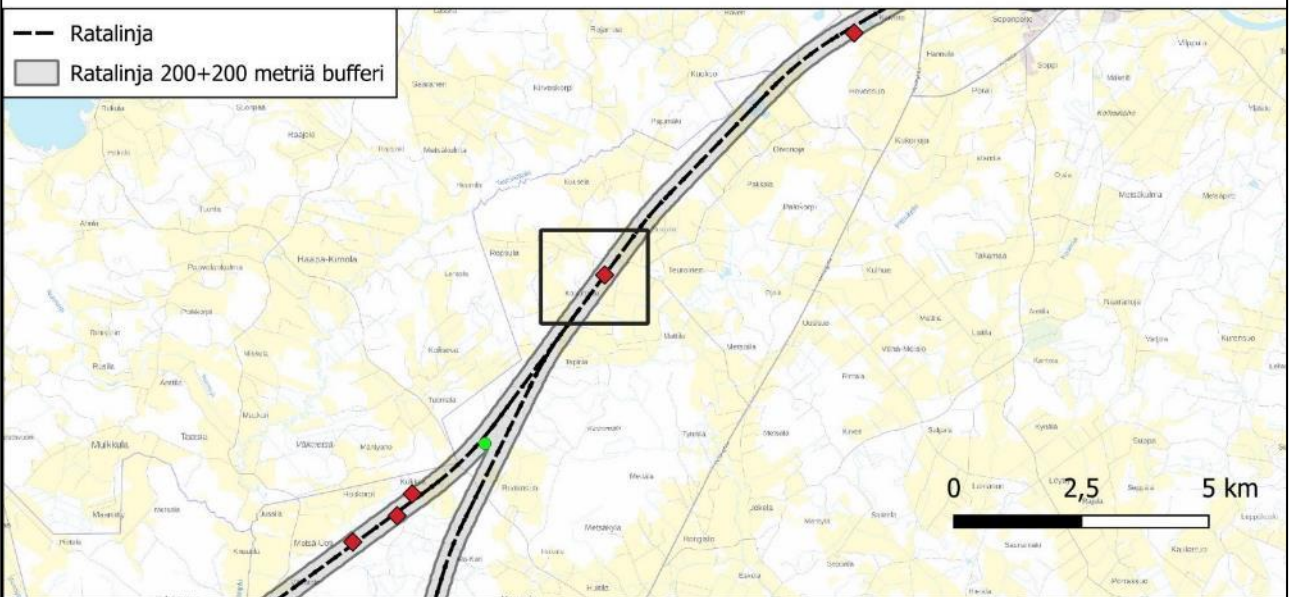
Kouvola Hiekkarinne. Itäinen hiilimiilu. Kuva lounasta. (AKDG7529:54)



*Kouvola Hiekkarinne. Läntinen hiilimiilu. Kuva kaakosta. (AKDG7529:55)*

## Itärata. Linjausvaihtoehtojen arkeologinen inventointi 2024

Kouvola, Hiekkarinne, kiinteä muinaisjäännös, työ- ja valmistuspaikat, hiilimiilut, historiallinen, UUSI KOHDE



**Kouvola Kolmio, UUSI KOHDE**

<b>Muinaisjäännöstyyppi:</b>	kivirakenteet	<b>Alatyyppi:</b>	rajamerkit
<b>Lukumäärä:</b>	3	<b>Ajoitus:</b>	historiallinen
<b>Laji:</b>	kiinteä muinaisjäännös	<b>Tarkenne:</b>	-
<b>ETRS-TM35FIN:</b>	P: 6744777 I: 473687, Z: alin 70m mpy., ylin 72,5m mpy.		
<b>Koord. selite:</b>	GPS-mittaus rajamerkin kohdalta		

**Muinaisjäännösrekisterin kuvaus:**

Uusi kohde, ei aiempaa kuvausta.

**Inventointihavainnot:**

Valmisteluvaiheessa alueen lähellä todettiin sijainneen kaksi 1800-luvun torppaa, jotka kuitenkin sijaitsivat yhä edelleen rakennetuilla tonteilla Kolmio ja Virtala. Vanha Elimäen ja litin rajan paikka tarkastettiin samalla. Alueelta löydettiin maastotarkastuksessa kolme rajamerkkiä. Ne sijaitsevat metsässä 120 m luoteeseen Kolmion talon risteyksestä ja n. 400 m kaakkoon Kymenlaakson ja Päijät-Hämeen rajasta. Rajamerkistä 60 m etelään löytyi myös vanhojen rajamerkkien ”hautausmaa”, johon on mahdollisesti koottu rajansiirtojen vanhoja kivisiä ja betonisia pyykkejä. Saman tien laidalla on myös muita kasoja betoniroskaa ja puuta.

Maakiven päälle on koottu erikokoisista kivistä kolmeen ja neljään kerrokseen latomus, jonka koko on 0,5x0,5 m. Rajapyykki on ollut rajanpaikkana ainakin jo 1842 pitäjänkartalla., mutta senaatinkartta 1800-luvun lopulta on ensimmäinen tarkempi kartta alueelta. Näitä varhaisempia karttoja ei ollut litistä eikä Elimäen puolelta digitoituna, joten niitä ei tarkastettu. Alueella on tehty useita rajan siirtoja 1800-luvun lopulta aina 2010-luvulle asti, milloin Kolmion rajamerkki on vasta poistunut käytöstä. Rajojen kaikki linjat näkyvät kaikkein selvimmin vuoden 1949 kartalta, vanha raja on tehnyt kohdalla kolmiomaisen piston, mikä nimi on edelleen viereisellä talolla, joka on toinen torpan paikoista.

Alakohde A, rajamerkki, P: 6744752 I: 473669

30 m lounaaseen pääkohteesta iso 1 m korkea luonnonmuovaama pystykivi, joka vaikuttaa olevan tuettu pienen kumpareen päälle.

Alakohde B, rajamerkki, P: 6744872 I: 473626

Pieni kivikasa 115 m luoteeseen pääkohteesta, hieman epävarma rajamerkki.

**Tarkastuspäivä:** 10.10.2024, Antti Laitinen & Johanna Seppä

**Digikuvat:** AKDG7529:52 ja 186–187

**Löydöt:** -

**Aiemmat löydöt:** -

**Aiemmat tutkimukset:** -



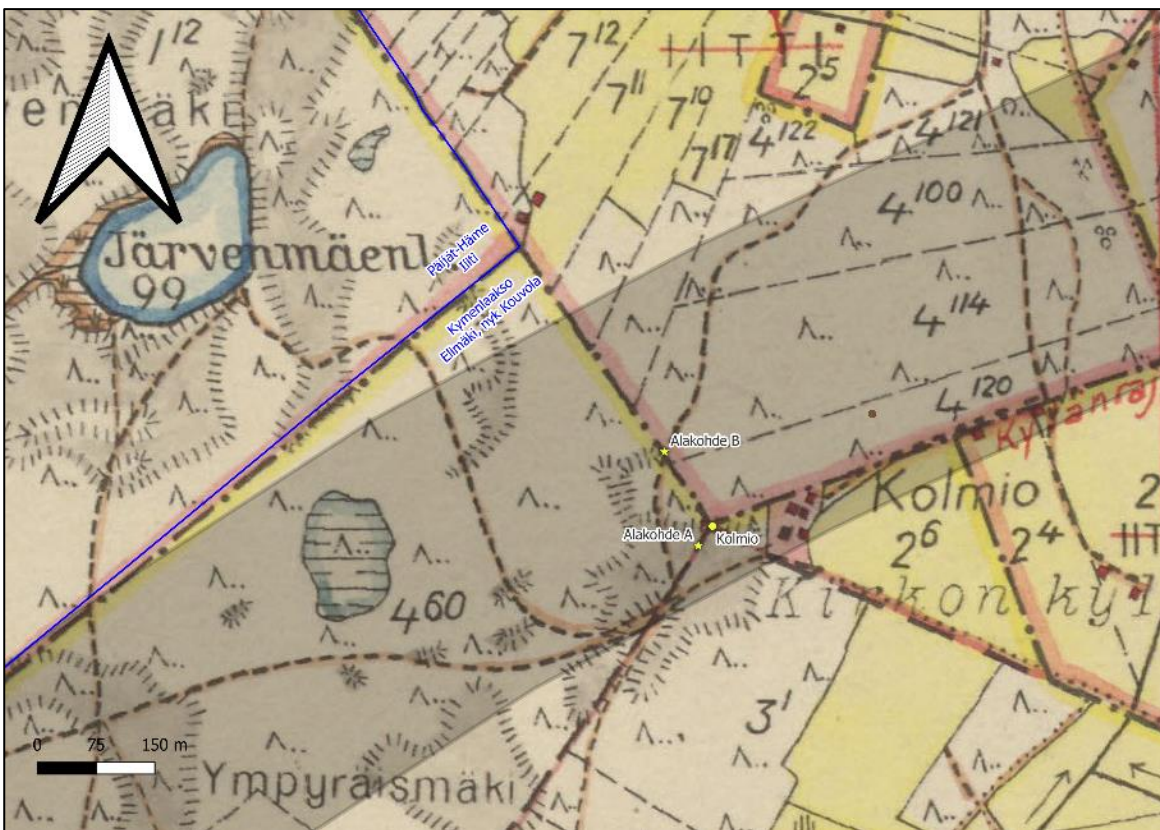
*Kouvola Kolmio. Rajamerkki, kuva kaakosta. (AKDG7529:186)*



*Kouvola Kolmio. Rajamerkki, alakohde A. Kuva lounaasta. (AKDG7529:187)*



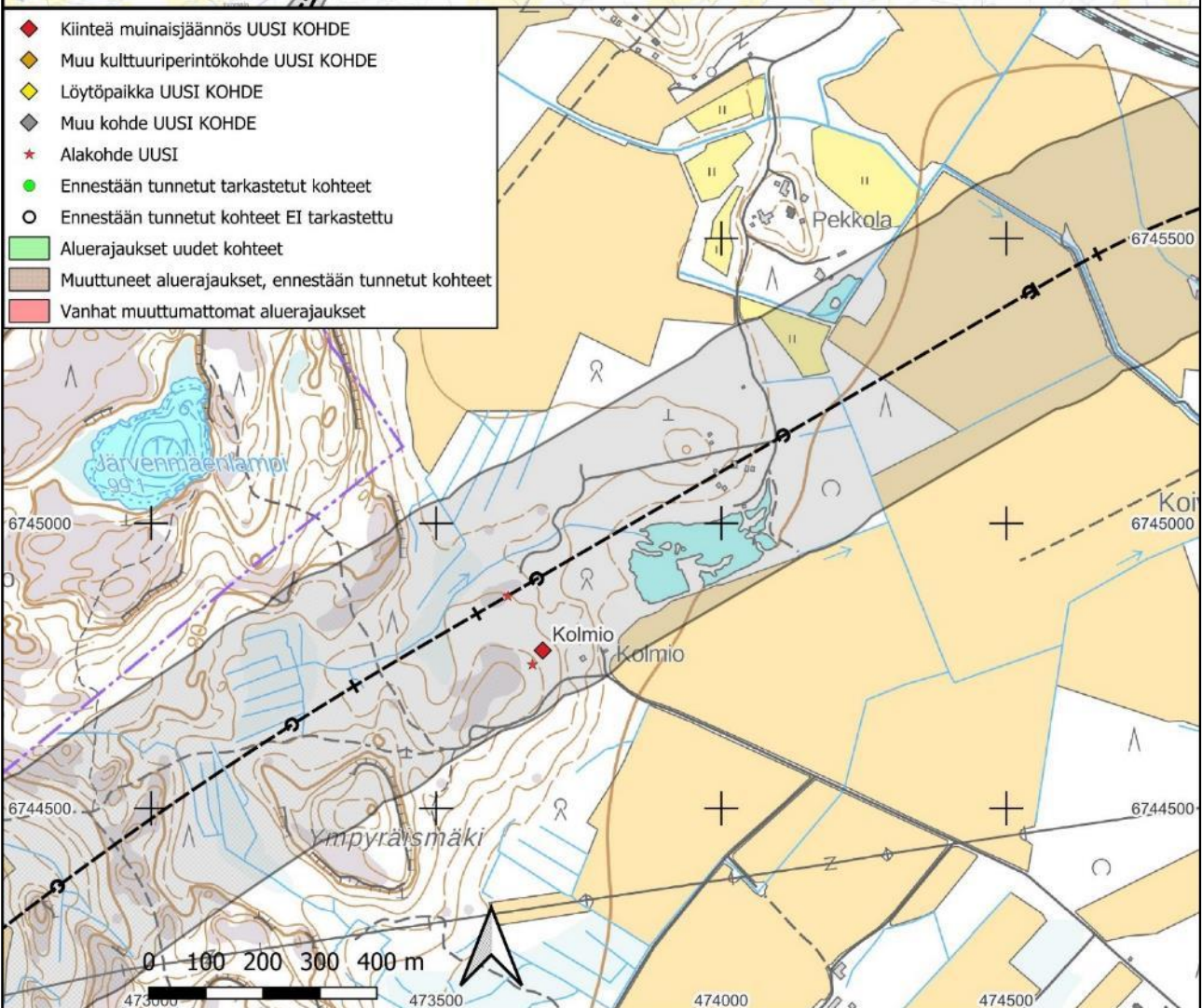
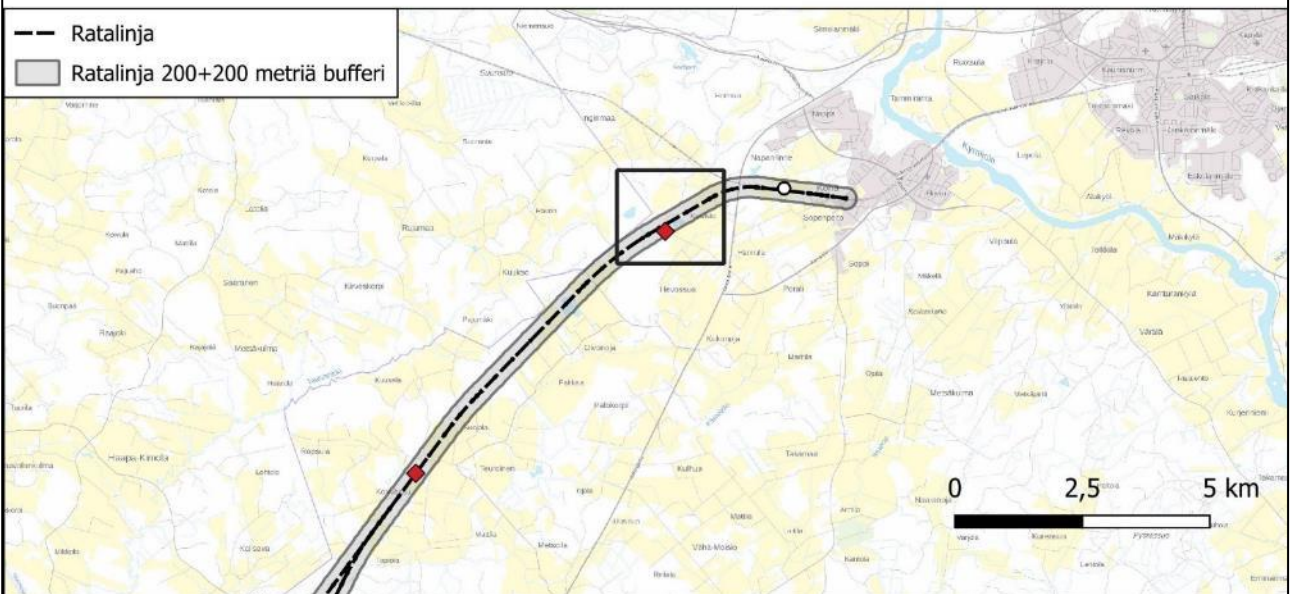
Kolmion rajamerkit ja torppa asemoidulla senaattikartalla, tummennettuna ratalinja ja sinisellä nykyinen maakunnan raja.



Kolmion rajamerkit ja torppa vuoden 1949 kartalla, jossa näkyy parhaiten vanhat moneen kertaan siirretyt kylien rajat.

## Itärata. Linjausvaihtoehtojen arkeologinen inventointi 2024

Kouvola, Kolmio, kiinteä muinaisjäännös, kivirakenteet, rajamerkit, historiallinen, UUSI KOHDE



### Kouvola Korian raviradan ratakartijan tontti, mj-tunnus 1000043303

<b>Muinaisjäänöstyyppi:</b>	asuinpaikat	<b>Alatyyppi:</b>	-
<b>Lukumäärä:</b>	1	<b>Ajoitus:</b>	historiallinen
<b>Laji:</b>	muu kohde	<b>Tarkenne:</b>	1800
<b>ETRS-TM35FIN:</b>	P: 6745619 I: 476019, Z: -		
<b>Koord. selite:</b>	- (maastomittaus)		

#### **Muinaisjäänösrekisterin kuvaus:**

Korian entisen raviradan läheisyydessä sijaitseva ratakartijan tontti on yksi Pietarin radan alkuperäisistä ratakartijan tonteista. Pituusprofiilissa tontin kohdalle on merkitty yksinkertainen vahtitupa. Vuoden 1965 kartassa tontilla on kolme rakennusta, joista kaksi on ulkorakennuksia. Toinen ulkorakennuksista on kulmittain vahtituvan kanssa, toinen on tien toisella puolella. Rautatiealueeseen näyttää kuuluvan kartoissa pitkään vain vahtitupa, mutta nykyisin koko vanhan tontin alue on rautatiealuetta.

Tontin maastoa on muokattu paljon. Lähinnä rataa, varsinaisen vahtituvan vanhalla paikalla on uusi kaivo. Aluetta on tasoitettu. Tontin läpi kulkee myös tie, joka haarautuu tontin kohdalla radanvarsitieksi. Kohtisuoraan rataan nähden kulkeva tie on aiemmin kulkenut radan ylitse. Radan vieressä kasvaa ruusupensaita. Kulmittain olleet ulkorakennuksen jäänteet ovat luultavasti hävinneet radanvarsitietä rakennettaessa. Toisen ulkorakennuksen kivijalka kasvaa puuta tien toisella puolella. Kivijalka on osin hajonnut, mutta sen muoto erottuu selvästi kohoumana. Sen ympäristössä on paljon erilaisia rakennusmateriaaleja, kuten puuta, tiiltä ja kiveä. Kivijalan takana on vanhoja aidantolppia. Tontin lähellä on yksityisomistuksessa olevat kaksi huonokuntoista ulkorakennusta, jotka eivät ole kuuluneet ratakartijan tontin rakennuksiin.

#### **Inventointihavainnot:**

Ei tarkastettu. Ei lisättävää aikaisempaan inventointiin.

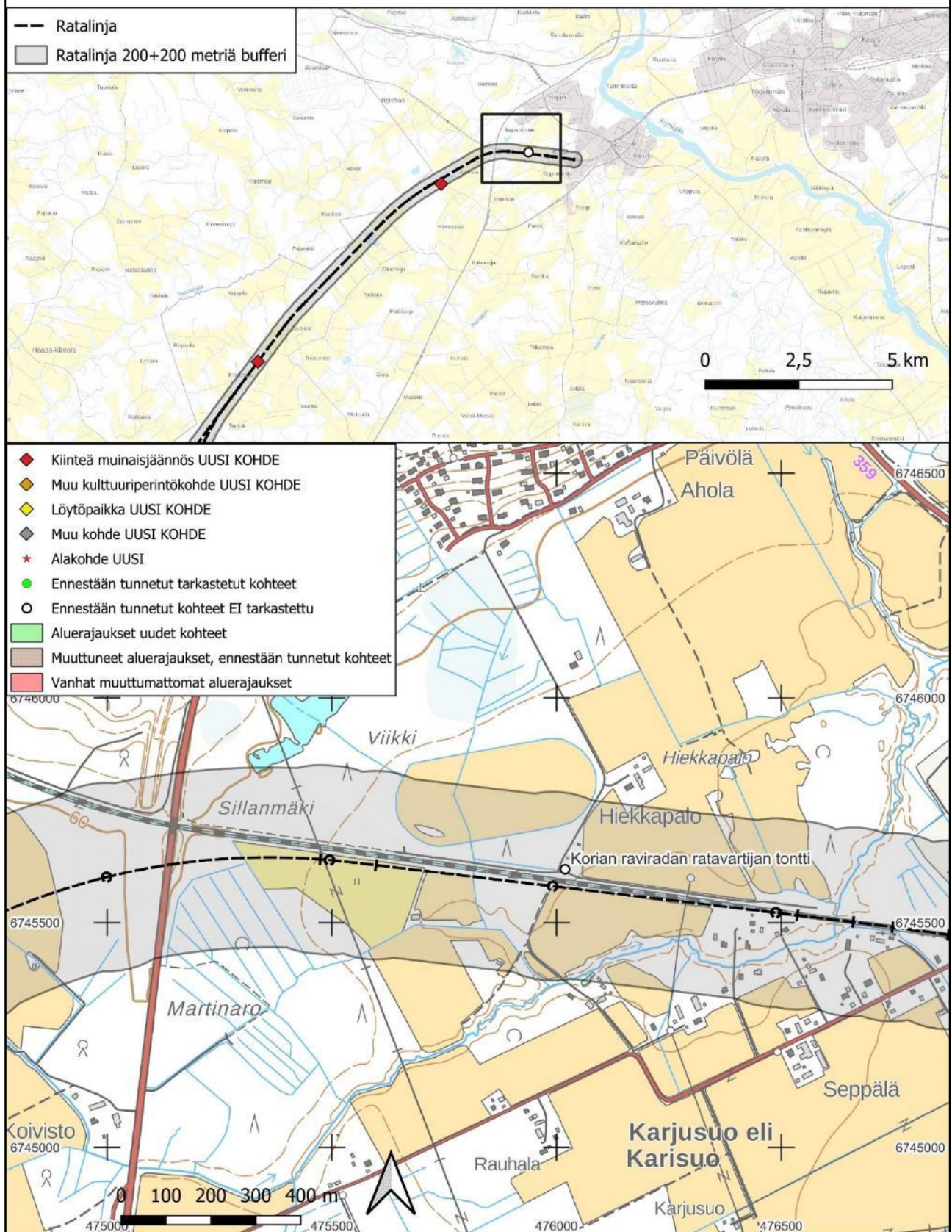
<b>Tarkastuspäivä:</b>	-
<b>Digikuvat:</b>	-
<b>Löydöt:</b>	-
<b>Aiemmat löydöt:</b>	-

#### **Aiemmat tutkimukset:**

2021 Ruotsalainen Roosa inventointi

## Itärata. Linjausvaihtoehtojen arkeologinen inventointi 2024

Kouvola, Korian raviradan rataavartijan tontti, 1000043303, muu kohde, asuinpaikat, -



## Kouvola Myllyaho, UUSI KOHDE

<b>Muinaisjäännöstyyppi:</b>	työ- ja valmistuspaikat	<b>Alatyyppi:</b>	tervahaudat
<b>Lukumäärä:</b>	1	<b>Ajoitus:</b>	historiallinen
<b>Laji:</b>	kiinteä muinaisjäännös	<b>Tarkenne:</b>	-
<b>ETRS-TM35FIN:</b>	P: 6735734 I: 465018, Z: 55m mpy.		
<b>Koord. selite:</b>	GPS-mittaus kuopan kohdalta		

### **Muinaisjäännösrekisterin kuvaus:**

Uusi kohde, ei aiempaa kuvausta.

### **Inventointihavainnot:**

Kohde huomattiin valmisteluvaiheessa Lidar-havainnon perusteella, maastotarkastuksessa alueelta löytyi tervahauta. Maakairassa hiiltä ja vallit todella höttöiset, koska kaira upposi koko mitaltaan sisään. Liittyy todennäköisesti lähellä olleen torpan toimintaan, joka näkyy jo kuninkaankartastossa "Kukkila" nimellä. Myös sen paikkaa tarkastettiin inventoinnissa, sen todettiin olevan nykyisin pelto- ja niittyalueena Hilkkalan talon länsipuolella.

Tervahauta sijaitsee pellon reunassa hankalakulkuisessa metsässä Päijät-Hämeen rajalle ja Kirviän tielle on matkaa reilu 300 m. Lähistöllä on paljon puita kaatunut ja aluskasvillisuus on tiheää vesakkoa. Puita on kaatunut myös tervahaudan päälle. Erittäin suuret ja selkeät vallit, jotka erottuvat hyvin hankalasta maastosta huolimatta. Koko 10x10m ja sisältä noin 1m syvä. Juoksutusaukko kohti koillista.

Kohteelle arvioitu aluerajaus GPS-mittauksen ja Lidarin perusteella, varoalue noin 2 metriä.

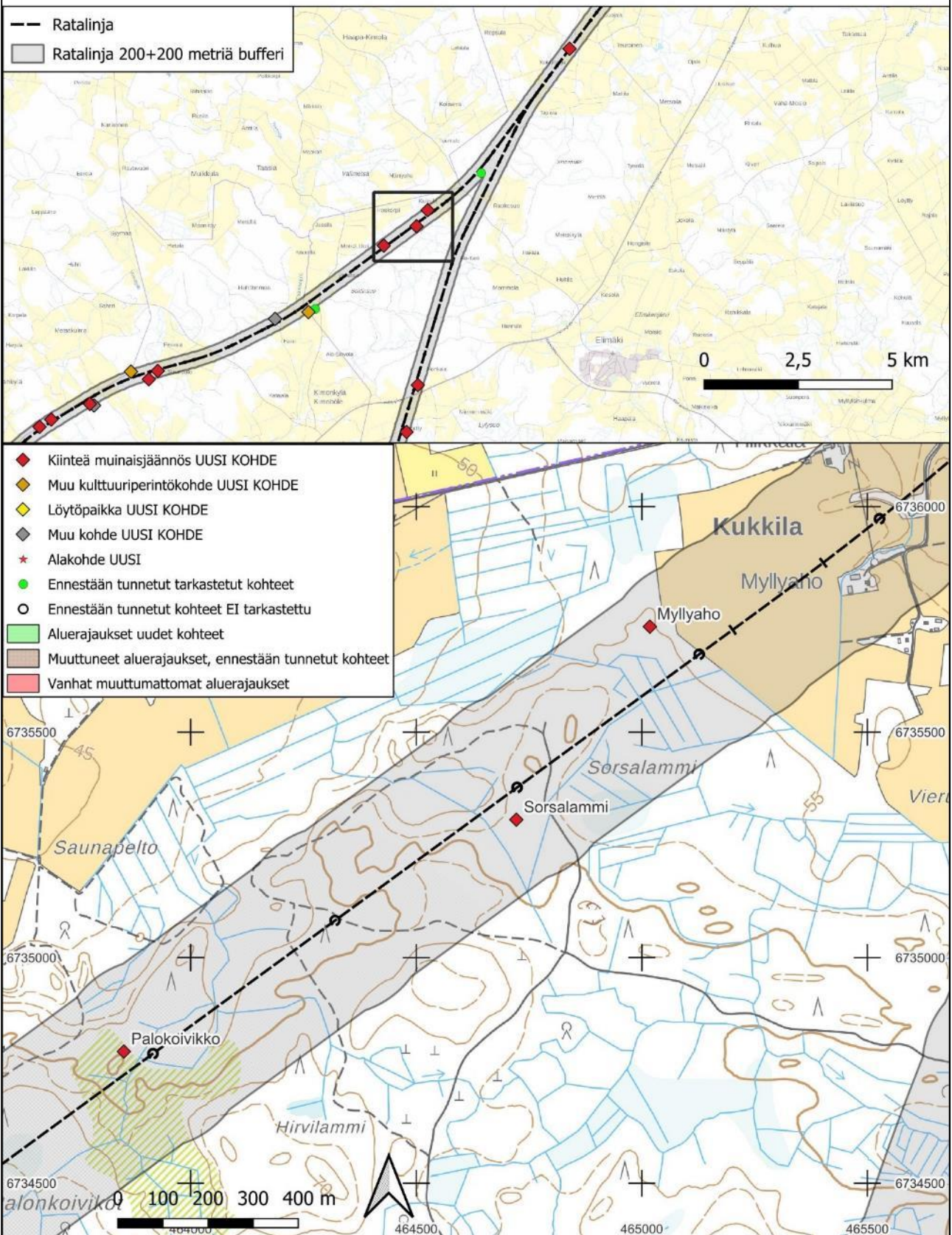
<b>Tarkastuspäivä:</b>	11.10.2024, Antti Laitinen & Johanna Seppä
<b>Digikuvat:</b>	AKDG7528:188
<b>Löydöt:</b>	-
<b>Aiemmat löydöt:</b>	-
<b>Aiemmat tutkimukset:</b>	-



*Kouvola Myllyaho. Tervahauta tai hiilimiilu. Kuva itään. AKDG7528:188*

## Itärata. Linjavaihtoehtojen arkeologinen inventointi 2024

Kouvola, Myllyaho, kiinteä muinaisjäännös, työ- ja valmistuspaikat, tervahaudat, historiallinen, UUSI KOHDE  
 Kouvola, Palokoivikko, kiinteä muinaisjäännös, työ- ja valmistuspaikat, tervahaudat, historiallinen, UUSI KOHDE  
 Kouvola, Sorsalammi, kiinteä muinaisjäännös, työ- ja valmistuspaikat, tervahaudat, historiallinen, UUSI KOHDE



**Kouvola Myllymäki, mj-tunnus 44010003**

<b>Muinaisjäännöstyyppi:</b>	asuinpaikat	<b>Alatyyppi:</b>	-
<b>Lukumäärä:</b>	1	<b>Ajoitus:</b>	kivikautinen
<b>Laji:</b>	kiinteä muinaisjäännös	<b>Tarkenne:</b>	-
<b>ETRS-TM35FIN:</b>	P: 6733104 I: 462025, Z: alin 35 m mpy., ylin 40 m mpy.		
<b>Koord. selite:</b>	-		

**Muinaisjäännösrekisterin kuvaus:**

Elimäen länsiosassa, Taasianjoesta noin 300 metriä itään, peltojen ympäröimällä sorakumpareella on mesoliittiselle kivikaudelle ajoittuva asuinpaikka. Muinaisjäännösalue on suurelta osin soranoton tuhoama, mutta sorakuopan länsipuolella maasto on vielä ehjää. Irto- ja inventointilöytöinä paikalta on talletettu keihäänkärki ja kvartsia.

**Inventointihavainnot:**

Metsäseudintien länsipuolella on kumpare, jolla on useita talousrakennuksia ja sorakuoppa niiden keskellä. Inventoinnin aikaan kumpareen ympärillä olevat pellot oli kynnetty ja niitä pintapoisesti. Pellon pinnalla näkyi 7 kvartsin kappaletta ja palanut luun pala, mutta ei otettu talteen. GPS-pisteet sijoittuvat länsipuoliselle peltoalueelle 10 metriä ratalinjauksen puolella. Muutama kvartsi-iskos oli näkyvä hiekkakuopan reunassa samassa kohdassa kuin muinaisjäännösrekisterin piste. Aluerajaus on tehty löytöalueen perusteella, alue rajattu hiekkakuopan reunaan idässä.

**Tarkastuspäivä:** 11.10.2024 Johanna Seppä ja Antti Laitinen

**Digikuvat:** AKDG7529:61

**Löydöt:** -

**Aiemmat löydöt:** KM11001:1 Keihäänkärki (kivi), KM17726:1–3 Asuinpaikkalöytö, KM31992:1 Asuinpaikkalöytöjä Myllymäki

**Aiemmat tutkimukset:**

<1939 irtolöytö KM 11001:1

1968 Huurre Matti inventointi

2000 irtolöytö KM 31992:1

2008 Enqvist Johanna inventointi

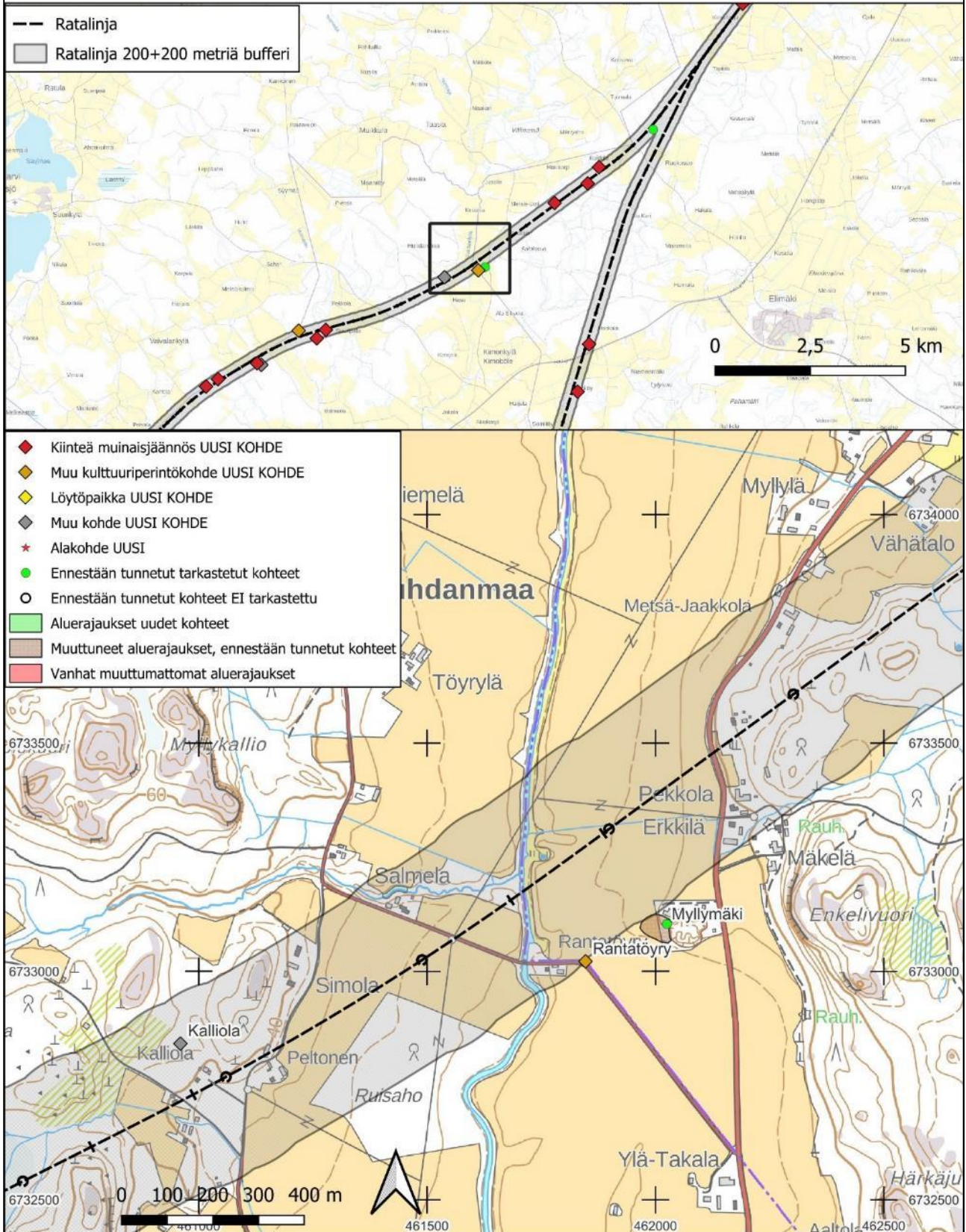


*Kouvola Myllymäki. Kivikautinen asuinpaikka. Kuva etelästä. (AKDG7529:61)*

## Itärata. Linjausvaihtoehtojen arkeologinen inventointi 2024

Kouvola, Myllymäki, 44010003, kiinteä muinaisjäännös, asuinpaikat, -, kivikautinen  
Lapinjärvi, Kalliola, muu kohde, maarakenteet, kuopat, historiallinen/moderni, UUSI KOHDE

Kouvola/Lapinjärvi, Rantatöyry, muu kulttuuriperintökohde, kivirakenteet, rajamerkit, historiallinen, UUSI KOHDE



**Kouvola Palokoivikko, UUSI KOHDE**

**Muinaisjäännöstyyppi:** työ- ja valmistuspaikat      **Alatyyppi:** tervahaudat  
**Lukumäärä:** 1      **Ajoitus:** historiallinen  
**Laji:** kiinteä muinaisjäännös      **Tarkenne:** -  
**ETRS-TM35FIN:** P: 6734792 I: 463852, Z: 60m mpy.  
**Koord. selite:** GPS-mittaus kuopan kohdalta ja lidarista tarkennettuna

**Muinaisjäännösrekisterin kuvaus:**

Uusi kohde, ei aiempaa kuvausta.

**Inventointihavainnot:**

Kohde huomattiin valmisteluvaiheessa lidar havainnon perusteella, maastotarkastuksessa alueelta löytyi tervahauta. Tervahauta sijaitsee hakkuu aukealla, jossa maata on voimakkaasti laikutettu ja uusia puita istutettu. Myös tervahauta on vahingoittunut laikutuksessa, kaivannoissa näkyy selkeitä hiilen paloja.

Tervahauta sijaitsee Palonkoivikot nimisellä soisella metsäalueella melko syrjässä. Lähimmälle tielle Metsäudintielle on matkaa yli kilometri. Tervahauta on kaivettu rinteän reunaan ja erottuu huonosti maastosta, ennen kuin on aivan kohdalla. Sen koko on noin 8x8m ja syvyys sisältä. 1m. Juoksutusaukko on kohti koillista.

Kohteelle arvioitu aluerajaus GPS-mittauksen ja Lidarin perusteella, varoalue noin 2 metriä.

**Tarkastuspäivä:** 11.10.2024, Laitinen Antti & Seppä Johanna

**Digikuvat:** AKDG7529:58

**Löydöt:** -

**Aiemmat löydöt:** -

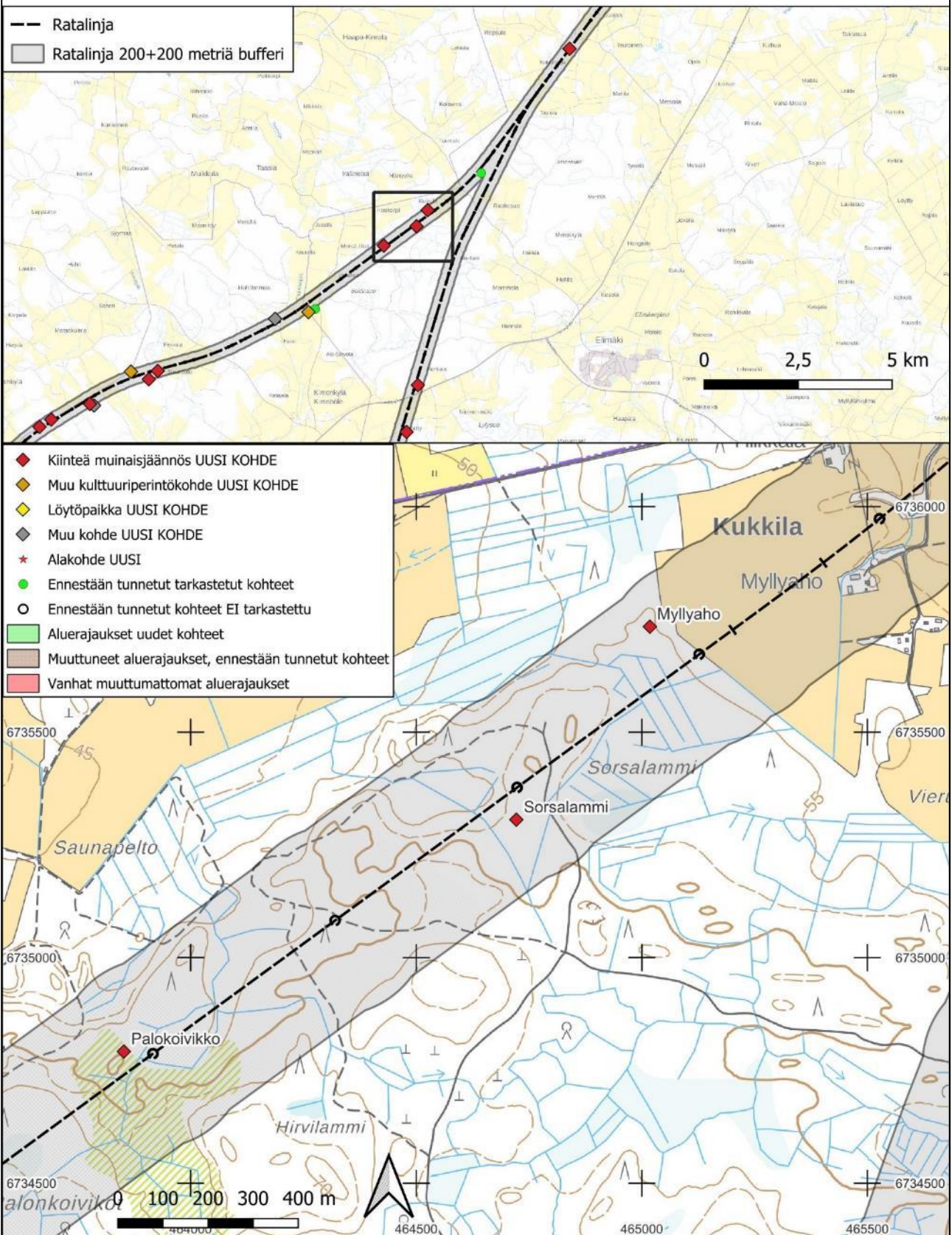
**Aiemmat tutkimukset:** -



*Kouvola Palokoivikko. Tervahauta. Kuva etelästä. (AKDG7529:58)*

## Itärata. Linjavaihtoehtojen arkeologinen inventointi 2024

Kouvola, Myllyaho, kiinteä muinaisjäännös, työ- ja valmistuspaikat, tervahaudat, historiallinen, UUSI KOHDE  
 Kouvola, Palokoivikko, kiinteä muinaisjäännös, työ- ja valmistuspaikat, tervahaudat, historiallinen, UUSI KOHDE  
 Kouvola, Sorsalammi, kiinteä muinaisjäännös, työ- ja valmistuspaikat, tervahaudat, historiallinen, UUSI KOHDE



**Kouvola Pelkhuo, mj-tunnus 100007871**

**Muinaisjäännöstyyppi:** luonnonmuodostumat **Alatyyppi:** -  
**Lukumäärä:** 1 **Ajoitus:** ajoittamaton  
**Laji:** luonnonmuodostuma **Tarkenne:** -  
**ETRS-TM35FIN:** P: 6736722 I: 466444, Z: 85 m mpy.  
**Koord. selite:** -

**Muinaisjäännösrekisterin kuvaus:**

Kallioinen ja moreeninen mäki, jossa on jyrkänteitä useilla sivuilla. Huipulla kuopanteita.

**Inventointihavainnot:**

Mäki (nykyisin kartalla Pelkkua) sijaitsee lähellä Kouvolan ja litin rajan kulmaa, Kausalantien (360) itäpuolella, Kukkilantien risteyksestä 600 metriä koilliseen. Mäen eteläseinämä on varsin erikoisen näköinen, sillä kallio muodostaa pystysuoria ”harjanteita”. Kallion laella ei havaittu mitään erityistä. Mitään mainittuja kuopanteita ei siellä vaikuta olevan. Kallossa toki on luonnostaan notkoja ja ”laaksoja”.

**Tarkastuspäivä:** 10.10.2024 Johanna Seppä ja Antti Laitinen

**Digikuvat:** -

**Löydöt:** -

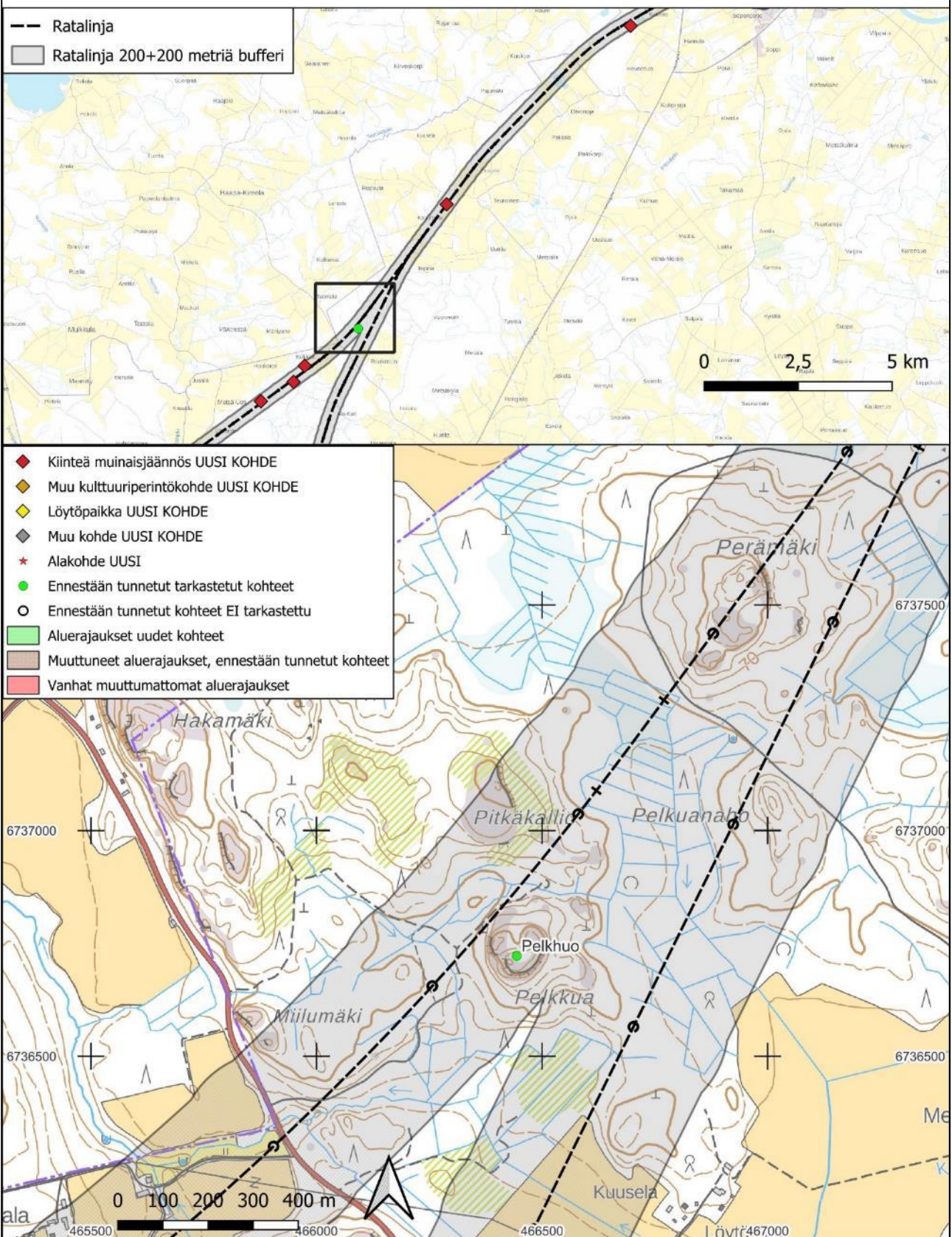
**Aiemmat löydöt:** -

**Aiemmat tutkimukset:** -

2007 Tenhunen (laittanut rekisteriin, ei raporttia)

## Itärata. Linjavaihtoehtojen arkeologinen inventointi 2024

Kouvola, Pelkhuo, 1000007871, luonnonmuodostuma, luonnonmuodostumat, -, ajoittamaton



**Kouvola/Lapinjärvi, Rantatöyry, UUSI KOHDE**

<b>Muinaisjäännöstyyppi:</b>	kivirakenteet	<b>Alatyyppi:</b>	rajamerkit
<b>Lukumäärä:</b>	1	<b>Ajoitus:</b>	historiallinen
<b>Laji:</b>	muu kulttuuriperintökohde	<b>Tarkenne:</b>	-
<b>ETRS-TM35FIN:</b>	P: 6733022 I: 461847, Z: 30m mpy.		
<b>Koord. selite:</b>	GPS-mittaus rajamerkin kohdalta		

**Muinaisjäännösrekisterin kuvaus:**

Uusi kohde, ei aiempaa kuvausta.

**Inventointihavainnot:**

Kohde tarkastettiin mahdollisen rajamerkin takia viereisen Myllymäen muinaisjäännöksen tarkastuksen yhteydessä. Raja näkyy Kimonkylän vuoden 1783/88 kartalla, mutta ilman joenrantaan tekevää mutkaa, joka kääntyy juuri rajamerkin kohdalta. Tämä mutka näkyy kuitenkin edellisessä 1764–1770 Kimonkylän kartassa.

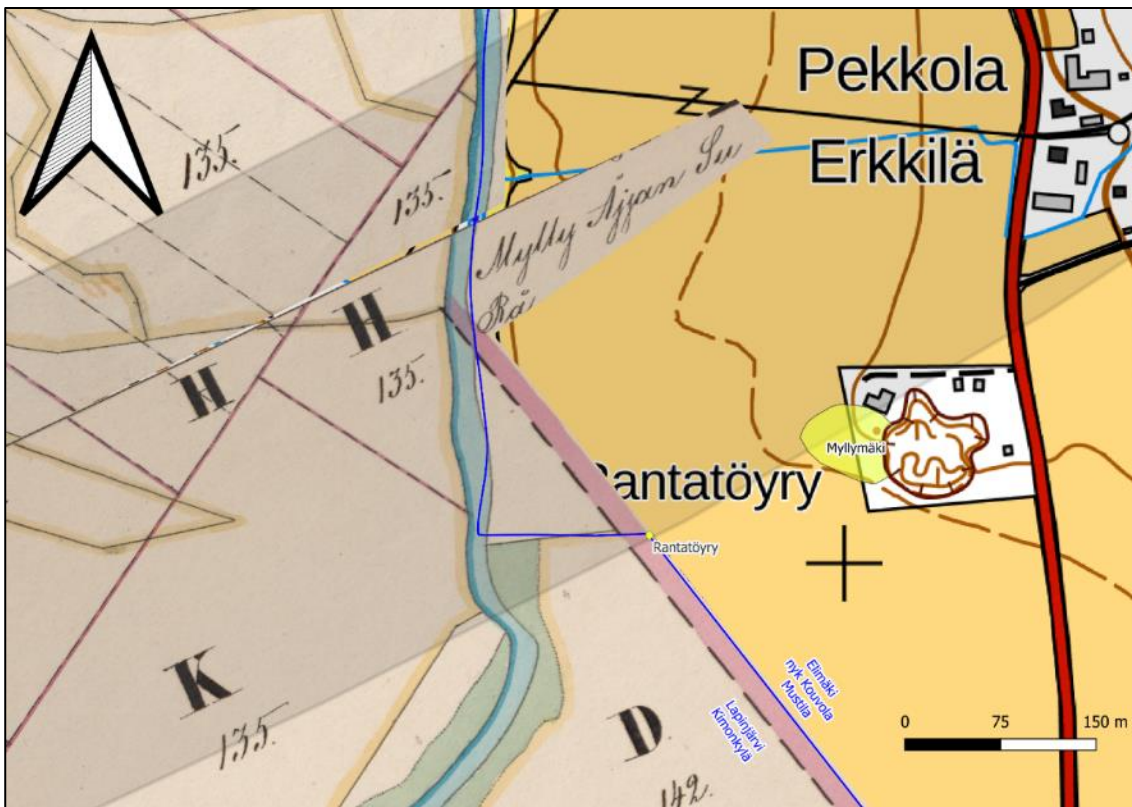
Jälkitöissä huomatiin, että lähellä noin 250 m päässä joenrannassa on näihin vanhoihin karttoihin merkitty ”Mylly Äijän su rä” tai ”Mylly Ojan su rä” niminen rajapaikka. Tätä ei tarkastettu inventoinnissa.

Rajamerkki on pellon reunassa aivan Huhdanmaantien vieressä nykyisellä Kymenlaakson ja Uudenmaan rajalla. Rajamerkin 0,5 m korkea pystykivi kaatunut 0,5x0,5m kivilatomuksen päälle. Raja tekee mutkan kohdalta Taasianjoen rantaan.

<b>Tarkastuspäivä:</b>	11.10.2024, Antti Laitinen
<b>Digikuvat:</b>	AKDG7529:189
<b>Löydöt:</b>	-
<b>Aiemmat löydöt:</b>	-
<b>Aiemmat tutkimukset:</b>	-



Kouvola Rantöyry. Rajamerkki, kuva lounaaseen. (AKDG7529:189)



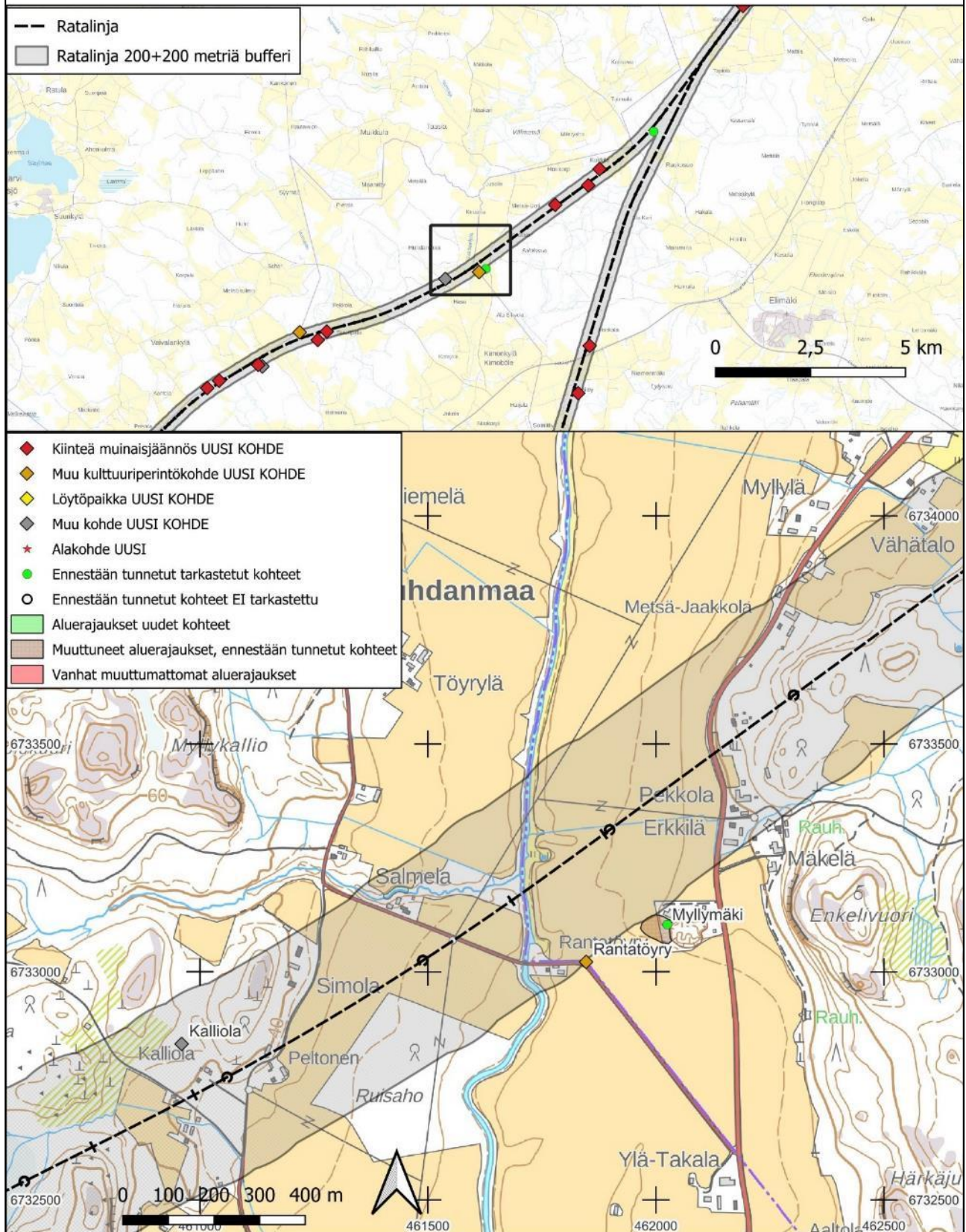
Kohteet asemoidulla Lapinjärven Kimonkylän 1783/88 kartalla, ratalinja tummennettuna ja sinisellä viivalla nykyinen maakunnan raja.

## Itärata. Linjausvaihtoehtojen arkeologinen inventointi 2024

Kouvola, Myllymäki, 44010003, kiinteä muinaisjäännös, asuinpaikat, -, kivikautinen

Lapinjärvi, Kalliola, muu kohde, maarakenteet, kuopat, historiallinen/moderni, UUSI KOHDE

Kouvola/Lapinjärvi, Rantatöyry, muu kulttuuriperintökohde, kivirakenteet, rajamerkit, historiallinen, UUSI KOHDE



**Kouvola Soiniitty, UUSI KOHDE****Muinaisjäännöstyyppi:** työ- ja valmistuspaikat**Alatyyppi:** hiilimiilut**Lukumäärä:** 1**Ajoitus:** historiallinen**Laji:** kiinteä muinaisjäännös**Tarkenne:****ETRS-TM35FIN:** P: 6729833 I: 464456, Z: 35 m mpy.**Koord. selite:** miilun keskikoordinaatit (Gps-mittaus ±5 metriä)**Muinaisjäännösrekisterin kuvaus:**

Uusi kohde, ei aiempaa kuvausta.

**Inventointihavainnot:**

Kohde tarkastettiin Lidar-havainnon takia. Kohde sijaitsee lähellä Kouvolan ja Lapinjärven rajaa, Elimäen Soiniityn kartanon eteläpuolisessa metsässä. Mäen itärinteessä, noin 280 metriä kartanosta etelään, on useita pyöreitä kuoppia, joista suurin on hiilimiilu. Kuoppia on noin 40 x 30 metrin alueella.

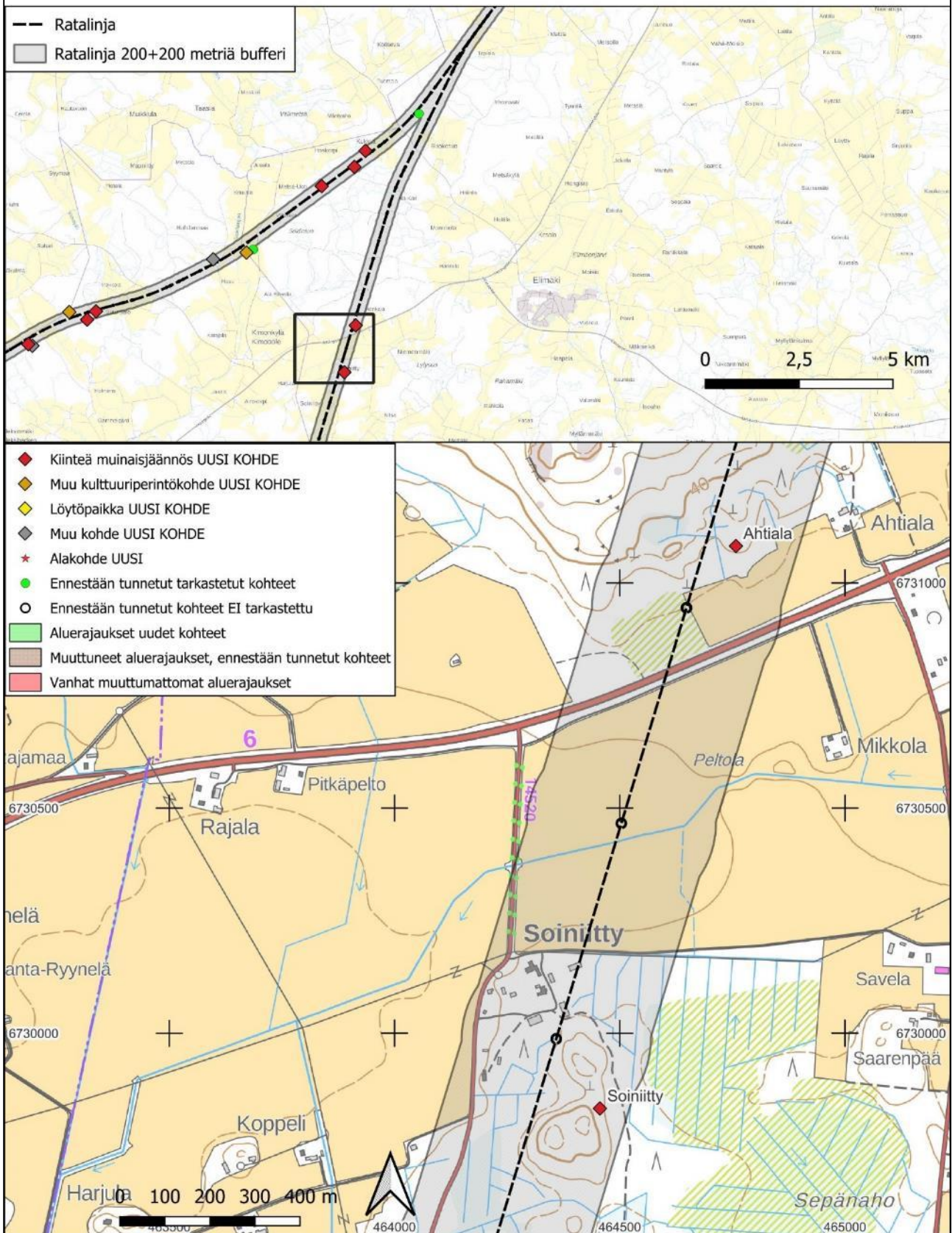
Aluerajaus arvioitu gps-mittauksen ja Lidarin perusteella. Kohteen ympärille on laadittu muutaman metrin varoalue.

**Tarkastuspäivä:** 9.10.2024 Johanna Seppä ja Antti Laitinen**Digikuvat:** AKDG7529:44**Löydöt:** -**Aiemmat löydöt:** -**Aiemmat tutkimukset:** -

Kouvola Soiniitty. Hiilimiilu. Kuva lounaasta. (AKDG7529:44)

## Itärata. Linjavaihtoehtojen arkeologinen inventointi 2024

Kouvola, Ahtiala, kiinteä muinaisjäännös, työ- ja valmistuspaikat, tervahaudat, historiallinen, UUSI KOHDE  
 Kouvola, Soiniitty, kiinteä muinaisjäännös, työ- ja valmistuspaikat, hiilimiilut, historiallinen, UUSI KOHDE



**Kouvola Sorsalammi, UUSI KOHDE -**

**Muinaisjäännöstyyppi:** työ- ja valmistuspaikat **Alatyyppi:** tervahaudat  
**Lukumäärä:** 1 **Ajoitus:** historiallinen  
**Laji:** kiinteä muinaisjäännös **Tarkenne:**  
**ETRS-TM35FIN:** P: 6735302 I: 464733, Z: 57 m mpy.  
**Koord. selite:** keskipoordinaatit (Gps-mittaus ±5 metriä)

**Muinaisjäännösrekisterin kuvaus:**

Uusi kohde, ei aiempaa kuvausta.

**Inventointihavainnot:**

Kohde tarkastettiin Lidar-havainnon takia. Kohde sijaitsee lähellä Kouvolan ja litin rajaa Kukkilan lounaispuolisessa soisessa metsässä. Metsäautotien länsipuolella koivikossa pienen mäen reunalla on maakuoppa, jossa on suuret vallit. Kuopan koko on 8 x 8 metriä ja syvyys 2 metriä. Kuopan vierellä on pienempi ”juokutuskuoppa”. Kuoppa on 50 metrin päässä tiestä.

**Tarkastuspäivä:** 11.10.2024 Johanna Seppä

**Digikuvat:** AKDG7529:57

**Löydöt:** -

**Aiemmat löydöt:** -

**Aiemmat tutkimukset:** -



Kouvola Sorsalammi. Tervahauta. Kuva lännestä. (AKDG7529:57)

## Itärata. Linjavaihtoehtojen arkeologinen inventointi 2024

Kouvola, Myllyaho, kiinteä muinaisjäännös, työ- ja valmistuspaikat, tervahaudat, historiallinen, UUSI KOHDE  
 Kouvola, Palokoivikko, kiinteä muinaisjäännös, työ- ja valmistuspaikat, tervahaudat, historiallinen, UUSI KOHDE  
 Kouvola, Sorsalammi, kiinteä muinaisjäännös, työ- ja valmistuspaikat, tervahaudat, historiallinen, UUSI KOHDE

