



Hur kan jag påverka?

Guide för delaktiga i Östbanan

Hur kan jag påverka?

Guide för delaktiga i Östbanan

Planering av trafikledsprojekt och lagstiftning

- Utredningsfas, projektets mål och de ramvillkor som uppstår.
- I denna fas har man beslutat (i fråga om planering)
 1. Startpunkt på Flygbanan
 2. Station i Borgå
 3. Slutpunkt i Kouvola



Planeringen av Östbanan i ett nötskal

Östbanan Ab:s uppgift är att planera en snabb spårförbindelse från huvudstadsregionen via Borgå till Kouvola samt möjliggöra mer direkta och snabbare förbindelser till östra Finland. Östbanan förenas med Flygbanan, banorna i Savolax och Karelen samt ansluter hela Finland till det omfattande europeiska kärntrafiknätet.

Projektbolaget varken understöder eller planerar andra spårförbindelser, såsom förbindelser till Kotka eller S:t Michel eller förbättringar i de nuvarande banorna.

Planeringen består av olika faser:

- förplanering
- MKB (miljökonsekvensbedömning – lagstadgad)
- generalplan (lagstadgad)
- järnvägsplan (lagstadgad)
- övriga utredningar och planer (naturutredningar, terrängmätningar, markundersökningar och andra specialutredningar såsom godstrafikutredning och utredning om försörjningsberedskapen).

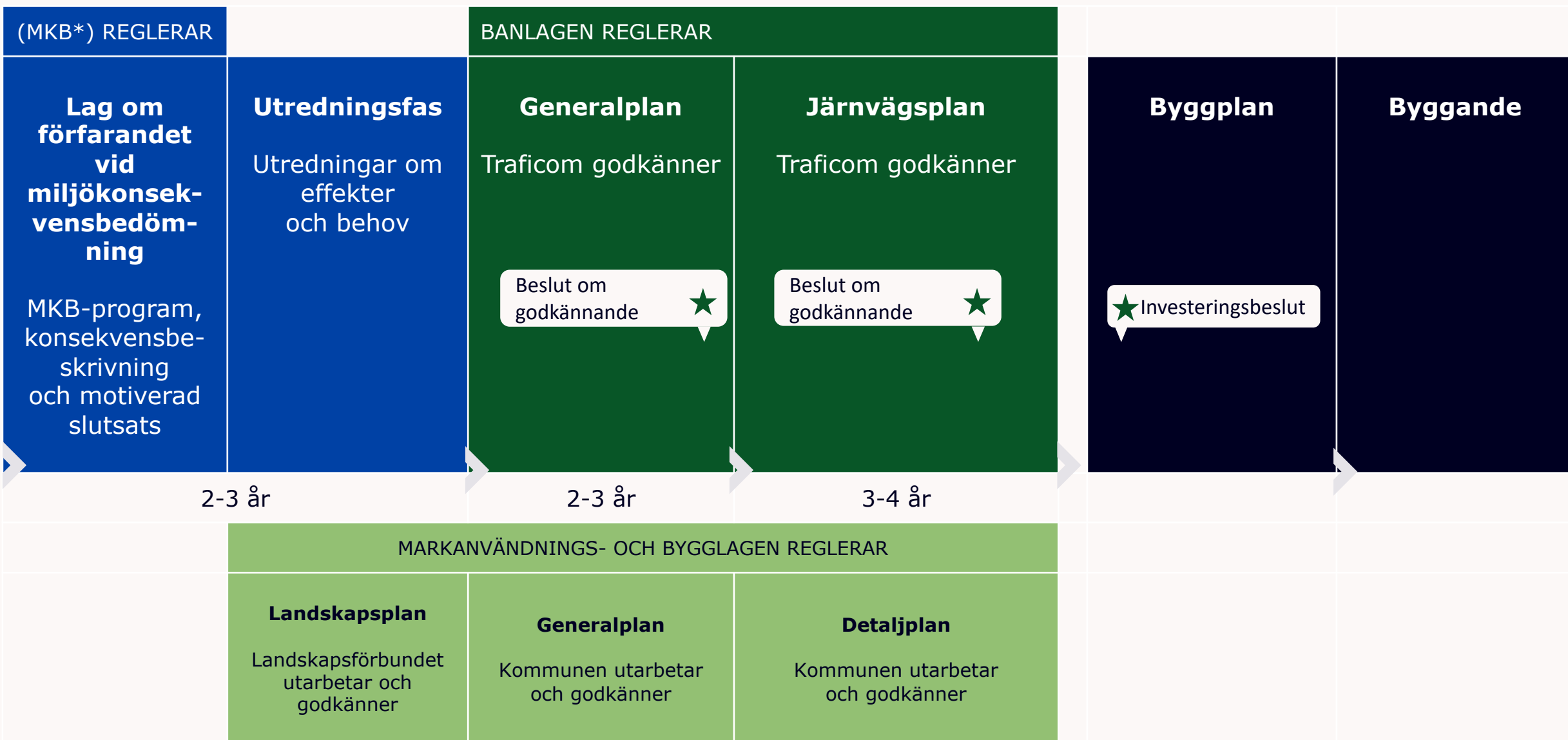
Lagar som styr planeringsprojektet

Projektplaneringen styrs av flera lagar. De viktigaste ur de delaktigas synvinkel är:

- Banlagen
- Lagen om förfarandet vid miljökonsekvensbedömning
- Markanvändnings- och bygglagen

En generalplan och en järnvägsplan som gäller byggande av en järnväg skall grunda sig på en plan med rättsverkningar enligt markanvändnings- och bygglagen, i vilken järnvägsområdets läge och förhållande till den övriga områdesanvändningen har utretts. På ett område där en plan med rättsverkningar håller på att utarbetas eller ändras kan åtgärder vidtas för att utarbeta en generalplan eller järnvägsplan som grundar sig på målen för planen.

Bolaget Östbanan ansvarar för att slutföra järnvägsplanen fram till banans byggberedskap



5.10.2023 *) I miljökonsekvensbedömningen (MKB) bedöms banprojektets konsekvenser för naturen, den byggda miljön, människors hälsa och välfärd samt användningen av naturresurser

An aerial photograph showing a railway track curving through a dense, green forest. The sky is blue with scattered white clouds. The text 'Hur syns Östbanan i olika planer?' is overlaid in white on the left side of the image.

Hur syns Östbanan i olika planer?

5.10.2023

ITÄRATA

Östbanan syns i de gällande **landskapsplanerna**

Banan går genom landskapen Nyland och Kymmenedalen. Banlinjen har märkts ut i båda landskapens gällande landskapsplaner.

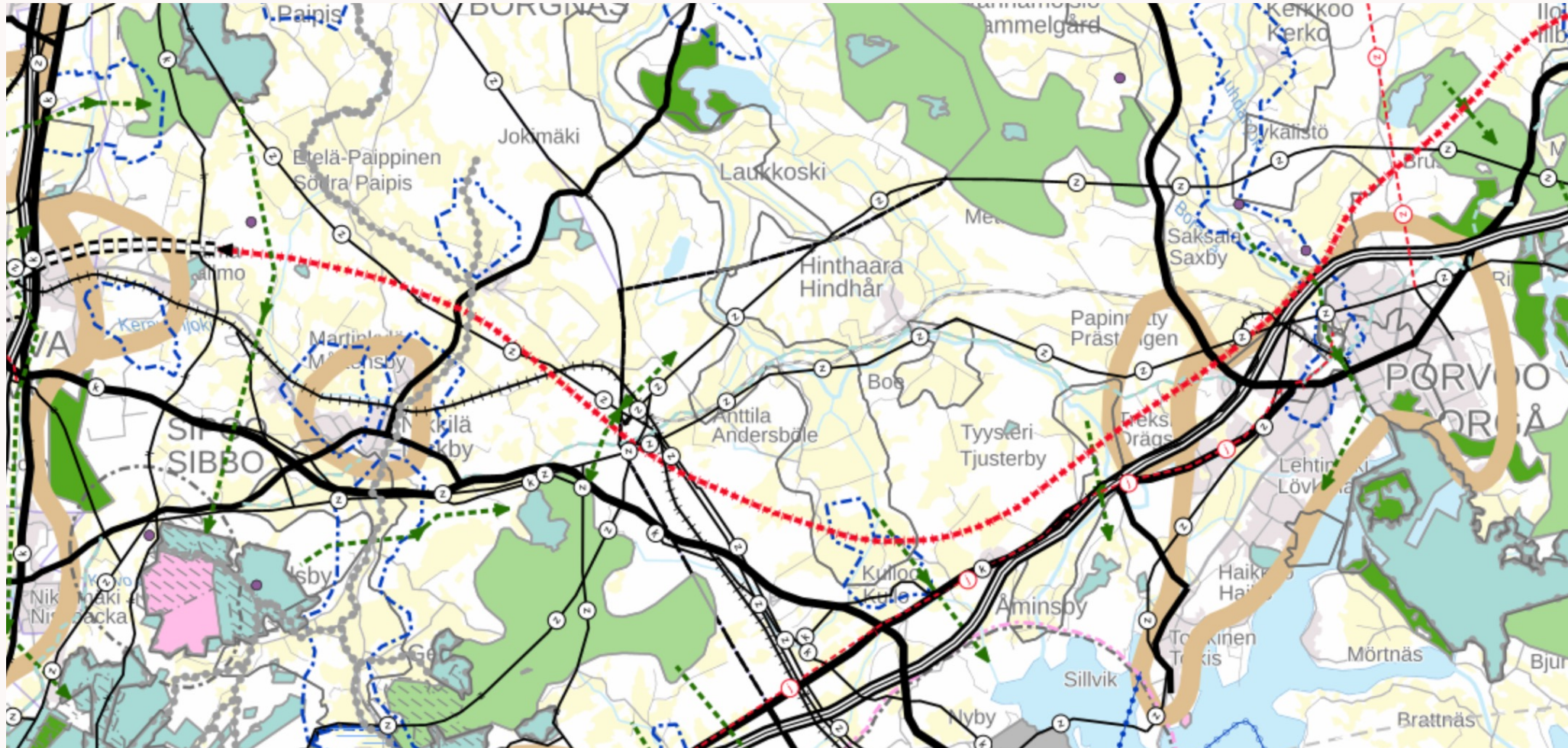
I Nylands landskapsplan är banan markerad med tre olika markeringar.

- Flygbanan-Borgå: riktgivande linjedragning för stambanan
- Borgå-Forsby: riktgivande linjedragning för stambanan som genomförs på lång sikt
- Forsby-landskapsgränsen: långsiktigt behov av trafikförbindelse

I Kymmenedalens landskapsplan har hela avsnittet markerats:
Stambana, riktgivande/alternativ

Generalplanen kan inte utarbetas i strid med landskapsplanen.

Utdrag ur Nylands landskapsplan



Situationen i generalplanen

Banan går genom kommunerna/städerna Kervo, Sibbo, Borgå, Lovisa, Lappträsk och Kouvola.

Generalplaner för banlinjen finns i Kervo, Sibbo, Borgå, Lovisa, Lappträsk och Kouvola.

- Vägledande trafiktunnel för banan i generalplanen i Kervo.
- Ungefärligt läge för banan i delgeneralplanerna för Tallmo och Borgby i Sibbo
- Markeringar för stambanan i DGP (delgeneralplan) för de centrala områdena i Borgå
- I Lovisa dras banlinjen i DGP precis utanför gränsen Forsby-Gammelby
- I Lappträsk gränsar Forsby ådals DGP till banlinjen

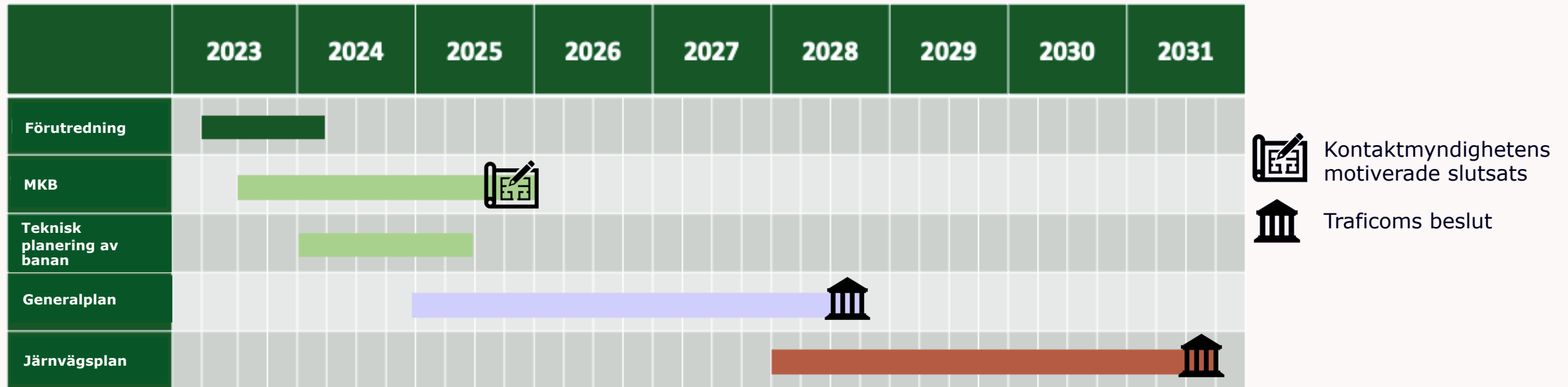
Detaljplanen kan inte utarbetas i strid med generalplanen eller, om det inte finns någon generalplan, i strid med landskapsplanen.

Tidtabell

5.10.2023

ITÄRATA

Planering, beslutsfattande och lagstiftning inom projektet Östbanan



Situation 09/2023

Projektet Östbanan är i förutredningsfasen

- Östbanan har planerats i olika former sedan 1970-talet. Den nuvarande linjedragningen grundar sig på HELI-banan (östra kustbanan) från 1982, linjedragningen för Nylands landskapsplan 2012 och linjedragningen för Kymmenedalens landskapsplan 2019.
- I denna fas har man beslutat (i fråga om planering):
 1. Startpunkt på Flygbanan
 2. Station i Borgå
 3. Slutpunkt i Kouvola
- Banan i dess nuvarande form är till många delar föråldrad på grund av ändringar i de tekniska kraven på miljön och banan.



Var kan jag
påverka?

5.10.2023

ITÄRATA

A. Miljökonsekvensbedömning



Med miljökonsekvenser (MKB) avses direkta och indirekta verkningar som ett projekt medför:

- befolkningen samt för människors hälsa, levnadsförhållanden och trivsel,
- marken, jorden, vattnet, luften, klimatet, växtligheten samt för organismer och för naturens mångfald, särskilt för de arter och naturtyper som skyddats med stöd av rådets direktiv 92/43/EEG om bevarande av livsmiljöer samt vilda djur och växter och Europaparlamentets och rådets direktiv 2009/147/EG om bevarande av vilda fåglar,
- samhällsstrukturen, de materiella tillgångarna, landskapet, stadsbilden och kulturarvet,
- utnyttjande av naturresurserna, samt för växelverkan mellan de nämnda faktorerna,

I MKB utarbetas en miljökonsekvensbeskrivning som innehåller uppgifter om projektet och dess alternativ samt en enhetlig bedömning av de betydande miljökonsekvenser dessa kan antas medföra. Detta förutsätter planeringsnoggrannhet, med vilken man kan utreda betydande konsekvenser och/eller visa hur de kan undvikas.

A. Påverka MKB-processen



- MKB-programmet läggs fram offentligt och det finns möjlighet att framföra åsikter om det.
- MKB-beskrivningen läggs fram offentligt och det finns möjlighet att framföra åsikter om den.
- Framläggandet av programmet och beskrivningen föreskrivs i förvaltningslagen: i kommunerna/städerna inom projektets sannolika influensområde.
- Det ordnas offentliga tillställningar om programmet och beskrivningen, och under hela processen kan man kontakta Östbanan Ab:s personal.

I fråga om den tekniska planeringen ordnas också offentliga tillställningar.

Exempel från Flygbanans MKB

A. MKB-förutredning

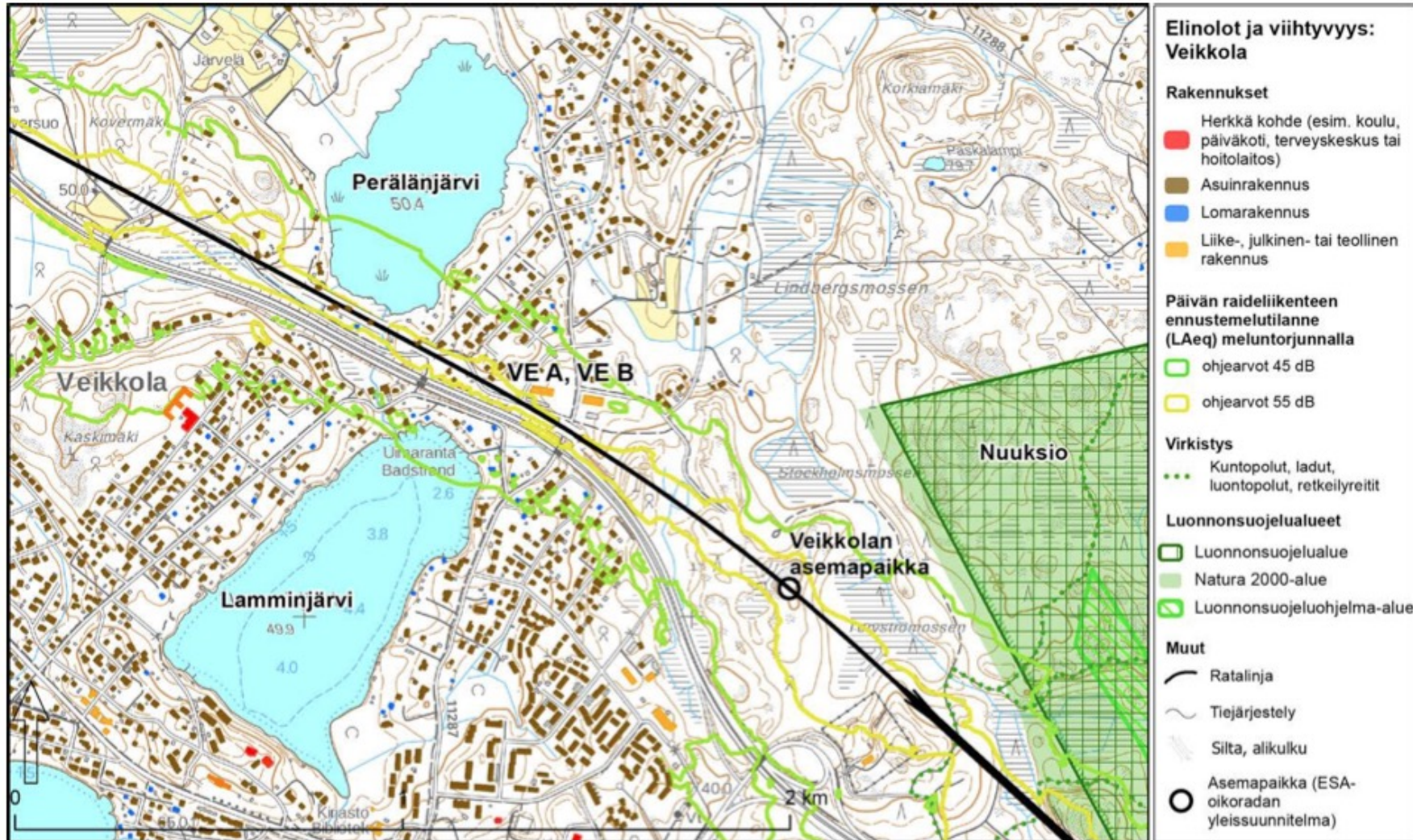


Bild: Exempel från Esbo-Salo-projektet i Veikkola i Kyrkslätt (Trafikledsverket).

B. Generalplan



I generalplanen fastställs järnvägens ungefärliga plats och utrymmesbehov samt förhållandet till den omgivande markanvändningen.

Generalplanen innehåller banans tekniska och trafikmässiga grundläggande lösningar samt järnvägsområdets och järnvägstrafikens uppskattade konsekvenser, såsom konsekvenserna för väg- och trafikförhållanden, trafiksäkerheten, markanvändningen, fastighetsbyggnader och miljön samt människors hälsa, levnadsförhållanden och trivsel.

Planen ska dessutom innehålla möjligheter att undvika eller minska de skadliga konsekvenserna samt en preliminär kostnads kalkyl.

Planeringsnoggrannheten anpassas så att planens tekniska, ekonomiska och miljömässiga genomförbarhet säkerställs.

B. Generalplan

B

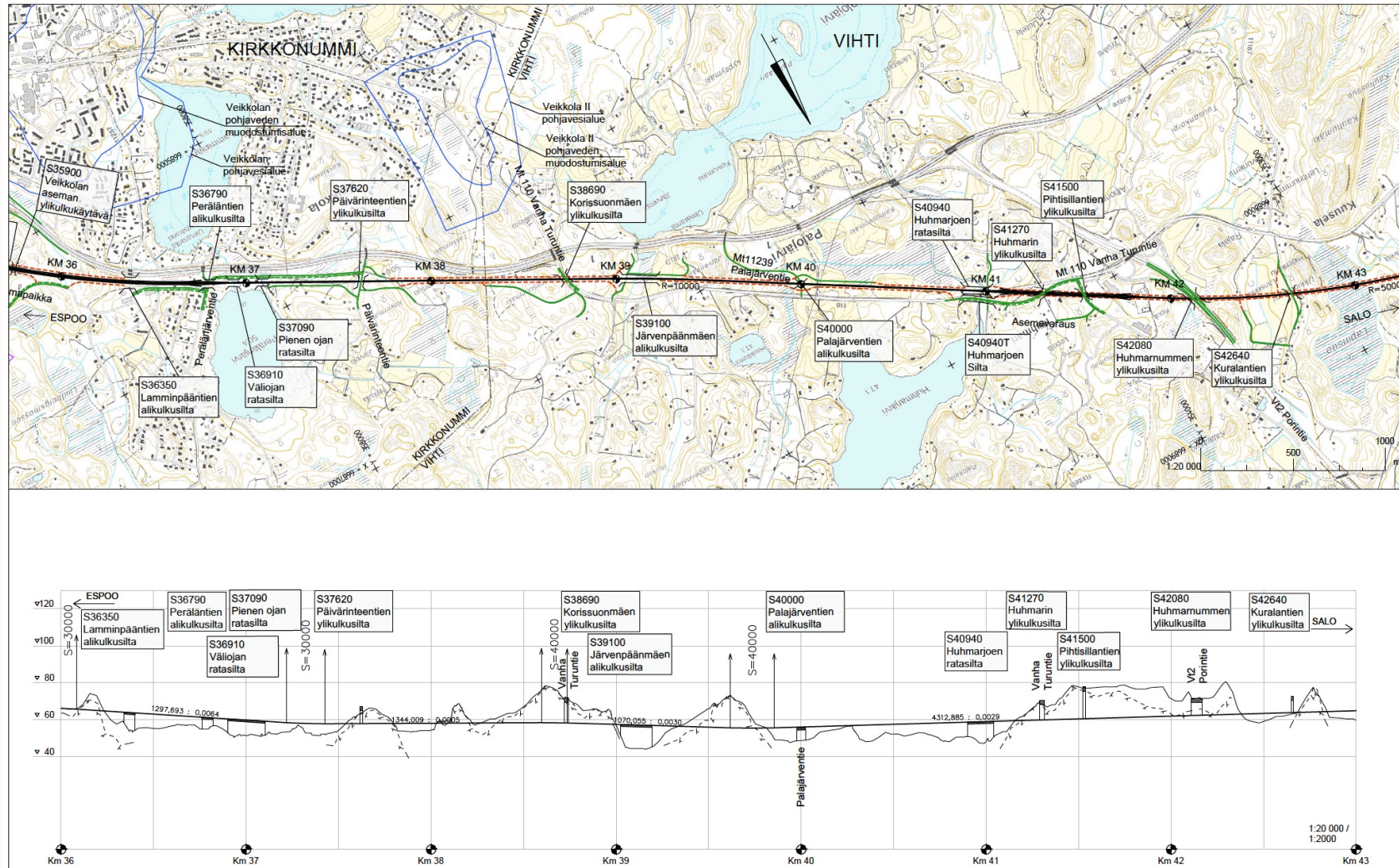


Bild: Exempel från Esbo-Salo-projektet i Veikkola i Kyrkslätt (Trafikledsverket).

5.10.2023

B. Påverka generalplanen



Kommunen samt de fastighetsägare och fastighetsinnehavare från vilkas fastighet ett område kommer att inlösas eller rättigheter förvärfvas eller vars fastighet gränsar till banområdet ska underrättas om att en generalplan har utarbetats och att undersökningar i anslutning till den inleds.

Det ordnas offentliga tillställningar om generalplanen och en responskanal inrättas där man under hela planeringsprocessen kan lämna in åsikter/kommentarer/förslag.

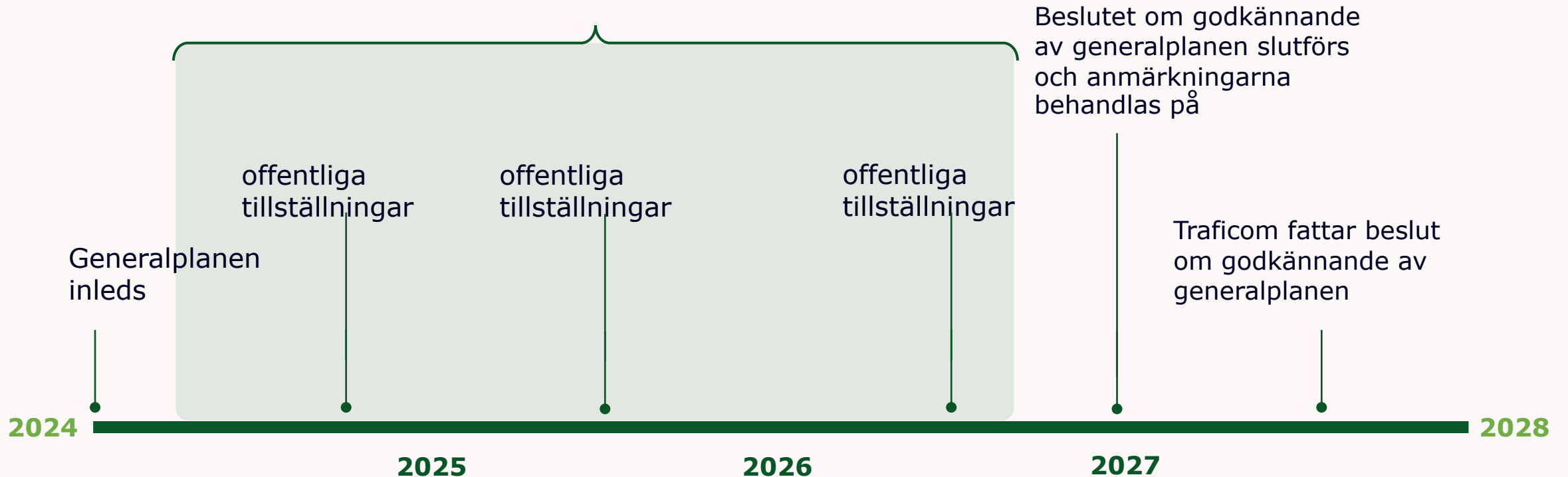
Generalplanen läggs fram till påseende innan beslutet om godkännande fattas. Generalplanen för Östbanan läggs fram av Traficom och information om kungörelsen publiceras utan dröjsmål i de kommuner där banan går. Dessutom meddelas genom ett vanligt tillkännagivande de fastighetsägare och fastighetsinnehavare från vilkas fastighet ett område kommer att inlösas eller rättigheter förvärfvas eller vars fastighet gränsar till banområdet. I detta skede kan man göra en anmärkning om generalplanen till Traficom.

Efter framläggandet slutförs beslutet om godkännande av generalplanen och anmärkningarna behandlas. Traficom fattar beslut om godkännande som delges genom en offentlig kungörelse (förvaltningslagen). Besvär rätt i fråga om ett beslut om godkännande har kommunen, närings-, trafik- och miljöcentralen och landskapsförbundet, vars verkningar sträcker sig till kommunens område eller myndighetens verksamhetsområde. Dessutom har en registrerad lokal eller regional sammanslutning eller stiftelse rätt att i ärenden som hör till dess verksamhetsområde genom besvär söka ändring i ett sådant beslut om godkännande av en generalplan eller järnvägsplan om deras verksamhetsområde kan beröras av konsekvenserna av projektet.

B. Påverka generalplanen



Man kan ge respons på generalplanen under hela planeringen i karttjänsten, per telefon, e-post, per post osv.



C. Järnvägsplan

Utarbetandet av en järnvägsplan är detaljerad planering av banan i syfte att genomföra projektet. Ett järnvägsområde som behövs på basis av en lagakraftvunnen järnvägsplan tas i besittning för byggande av järnväg.

Järnvägsplanen motsvarar detaljplanens noggrannhetsnivå. I järnvägsplanen presenteras banans exakta läge och de områden som behövs för det. I järnvägsplanen anges de planerade planskilda korsningarna, plankorsningarna och trafikförbindelserna.

Till planen ska fogas en bedömning av järnvägens konsekvenser samt innehålla de åtgärder som behövs för att undvika eller minska de skadliga konsekvenserna av byggandet av banan eller järnvägstrafiken.

C. Järnvägsplan

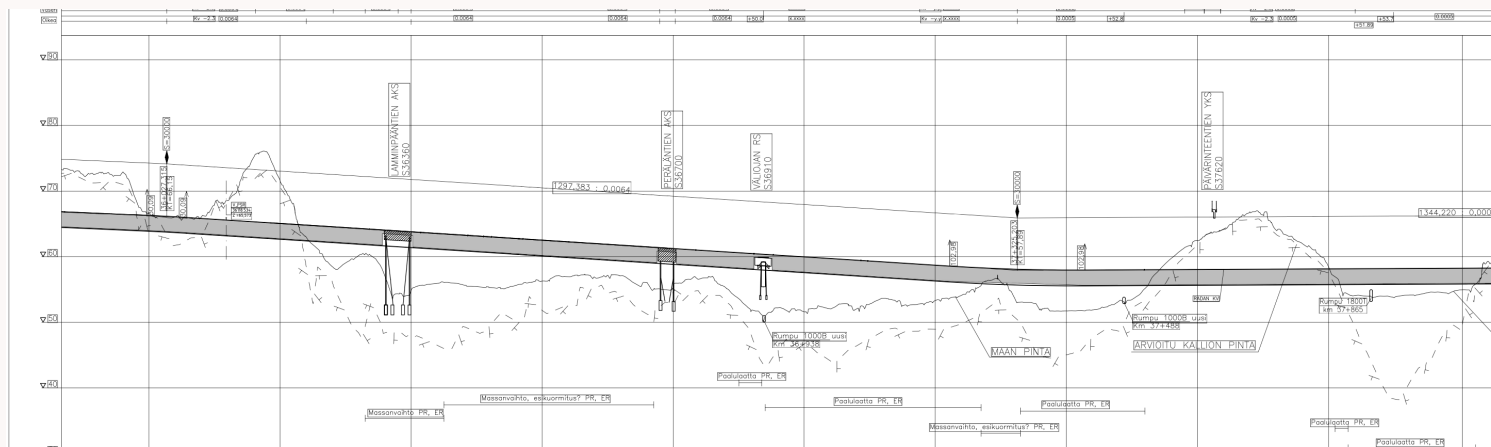
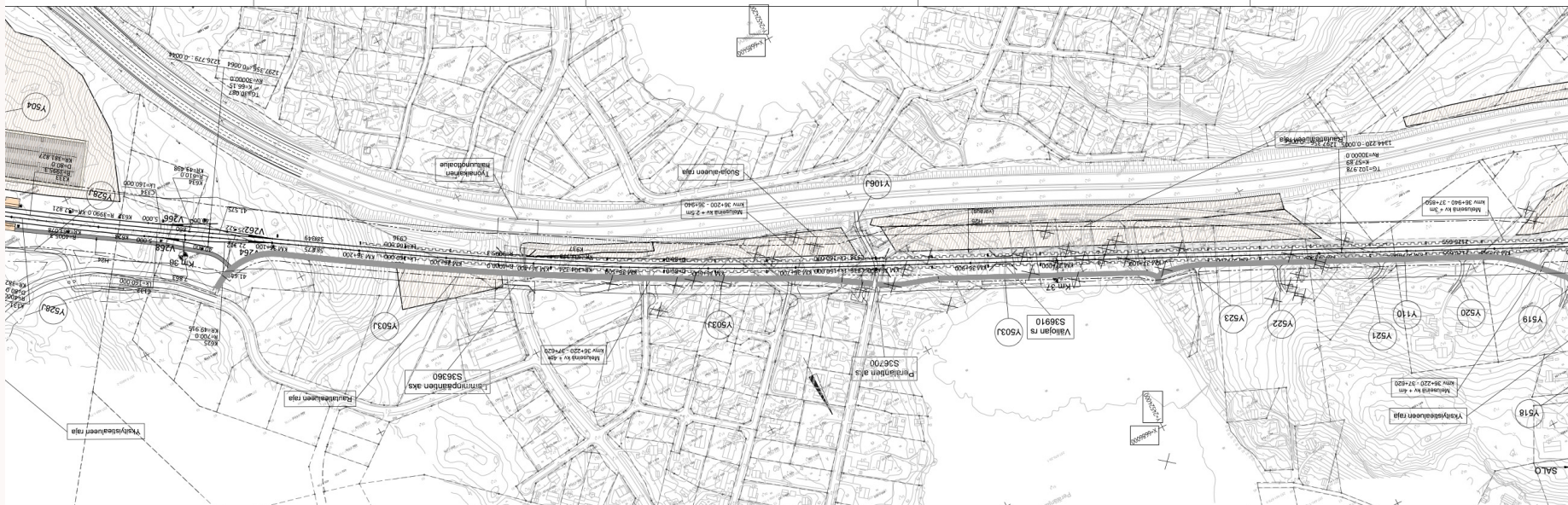


Bild: Exempel från Esbo-Salo-projektet i Veikkola i Kyrkslätt (Entimmeståget till Åbo).

5.10.2023

C. Påverka järnvägsplanen

Kommunen samt de fastighetsägare och fastighetsinnehavare från vilkas fastighet ett område kommer att inlösas eller rättigheter förvärfvas eller vars fastighet gränsar till banområdet ska underrättas om att en järnvägsplan har utarbetats och att undersökningar i anslutning till den inleds.

Det ordnas offentliga tillställningar om järnvägsplanen och en responskanal inrättas där man under hela planeringsprocessen kan lämna in åsikter/kommentarer/förslag.

Järnvägsplanen läggs fram till påseende innan beslutet om godkännande fattas. Järnvägsplanen för Östbanan läggs fram av Traficom och information om kungörelsen publiceras utan dröjsmål i de kommuner där banan går. Dessutom meddelas genom ett vanligt tillkännagivande de fastighetsägare och fastighetsinnehavare från vilkas fastighet ett område kommer att inlösas eller rättigheter förvärfvas eller vars fastighet gränsar till banområdet. I detta skede kan man göra en anmärkning om järnvägsplanen till Traficom.

Efter framläggandet slutförs beslutet om godkännande av järnvägsplanen och anmärkningarna behandlas. Traficom fattar beslut om godkännande som delges genom en offentlig kungörelse (förvaltningslagen). Besvär rätt i fråga om ett beslut om godkännande har kommunen, närings-, trafik- och miljöcentralen och landskapsförbundet, vars verkningar sträcker sig till kommunens område eller myndighetens verksamhetsområde. Dessutom har en registrerad lokal eller regional sammanslutning eller stiftelse rätt att i ärenden som hör till dess verksamhetsområde genom besvär söka ändring i ett sådant beslut om godkännande av en generalplan eller järnvägsplan om deras verksamhetsområde kan beröras av konsekvenserna av projektet.

A B C Påverka planläggningen

Anhängiggörandet ska meddelas enligt vad som konstateras i programmet för deltagande och bedömning, på ett sätt som fungerar med tanke på intressenterna.

Förslaget läggs fram till påseende och man kan framföra sin åsikt om det = anmärkning. Ofta läggs utkastet fram och man kan göra en anmärkning redan då.

Ändring i ett beslut om godkännande av en plan kan sökas genom besvär enligt bestämmelserna i kommunallagen.

Det finns bra information om anhängiga planer i landskapsförbundet och kommunerna på kommunernas webbplatser. Programmen för deltagande och bedömning kompletteras och i dem finns information om hur processen framskrider och närmare möjligheter att påverka.



*Kestävää elinvoimaa
sekä turvallisia ja
sujuvia yhteyksiä
Suomen kilpailukyvyn
parantamiseksi ja
ilmastonmuutoksen
hillitsemiseksi*

Itärata Oy

Erottajankatu 15-17

00130 Helsinki

www.itarata.fi



<https://twitter.com/itarataFI>



www.linkedin.com/company/itarata

ITÄRATA

Enskilda ord för översättning

Förutredning

MKB

Teknisk planering av banan

Generalplan

Järnvägsplan